


Best coverage worldwide.

 More phones that work in more than 215 countries, like France.

att.com/global

Coverage based on global coverage of U.S. carriers. Activation of international service required. © 2009 AT&T Intellectual Property. Service provided by AT&T Mobility. All rights reserved. AT&T, the AT&T logo, and all other marks contained herein are trademarks of AT&T Intellectual Property and/or AT&T affiliated companies. All other marks contained herein are the property of their respective owners. Coverage not available in all areas.

An aerial photograph of a volcanic eruption. A large plume of dark smoke and ash rises from a mountain range in the background. In the foreground, a commercial airplane is flying over a vast, flat, light-colored landscape, possibly a volcanic ash field or a salt flat. The sky is a clear, pale blue.

« ANEVRYSMES » ET HYPERDEBIT

Thierry POURCHEZ BETHUNE

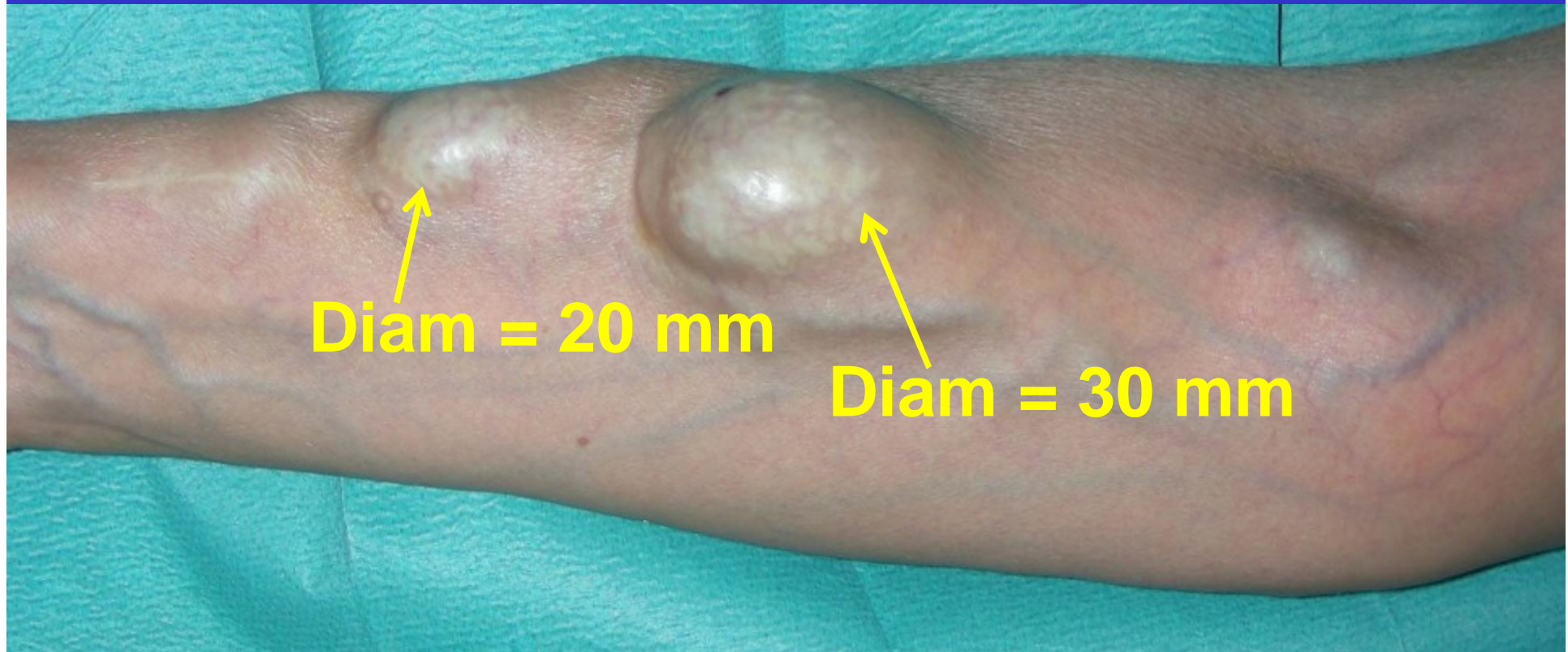
ANEVRYSME ET HYPERDEBIT

- **Femme née en 1954.**
- **Néphroangiosclérose**
- **Fistule radiale droite latéro-latérale le 7 4 2000**
- **Début HD en septembre 2000**
- **Reprise plus proximale latéro-terminale le 30 10 2000,
pour sténose veineuse juxta-anastomotique**
- **Greffée le 2 5 2002**

ANEVRYSME ET HYPERDEBIT

- **Fistule radiale dilatée avec souci de fermeture éventuelle en 2009**
- **Créatinine = 13 mg**
- **Echo-doppler du 15 10 2009**
 - **Débit de 1,5 l/mn**
 - **Division haute de l'artère humérale**
 - **Artère radiale proximale de 5,3 mm**

ANEVRYSMES ET HYPERDEBIT



ANEVRYSMES ET HYPERDEBIT

• Que faire ?

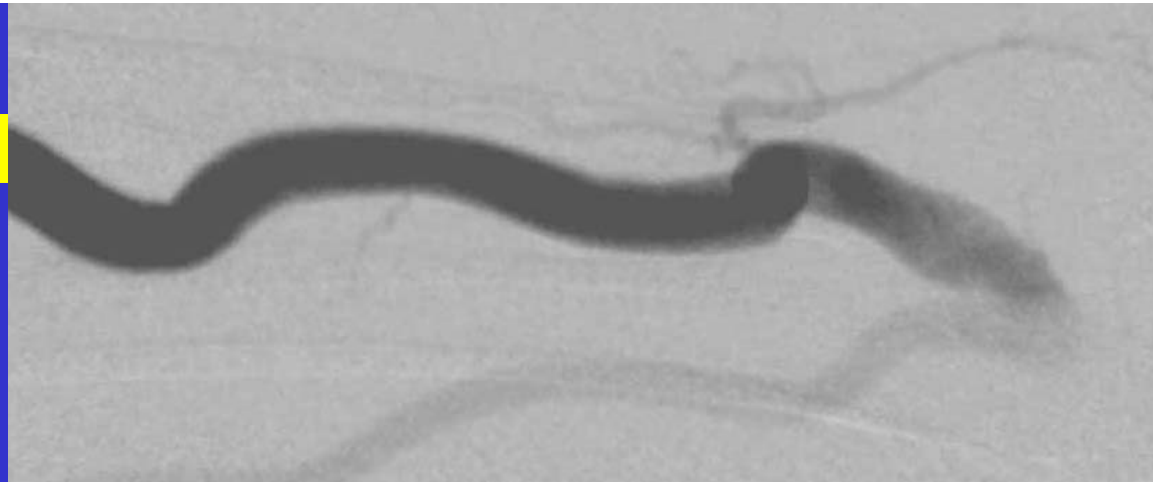
ANEVRYSME ET HYPERDEBIT

Artère radiale de 7 mm

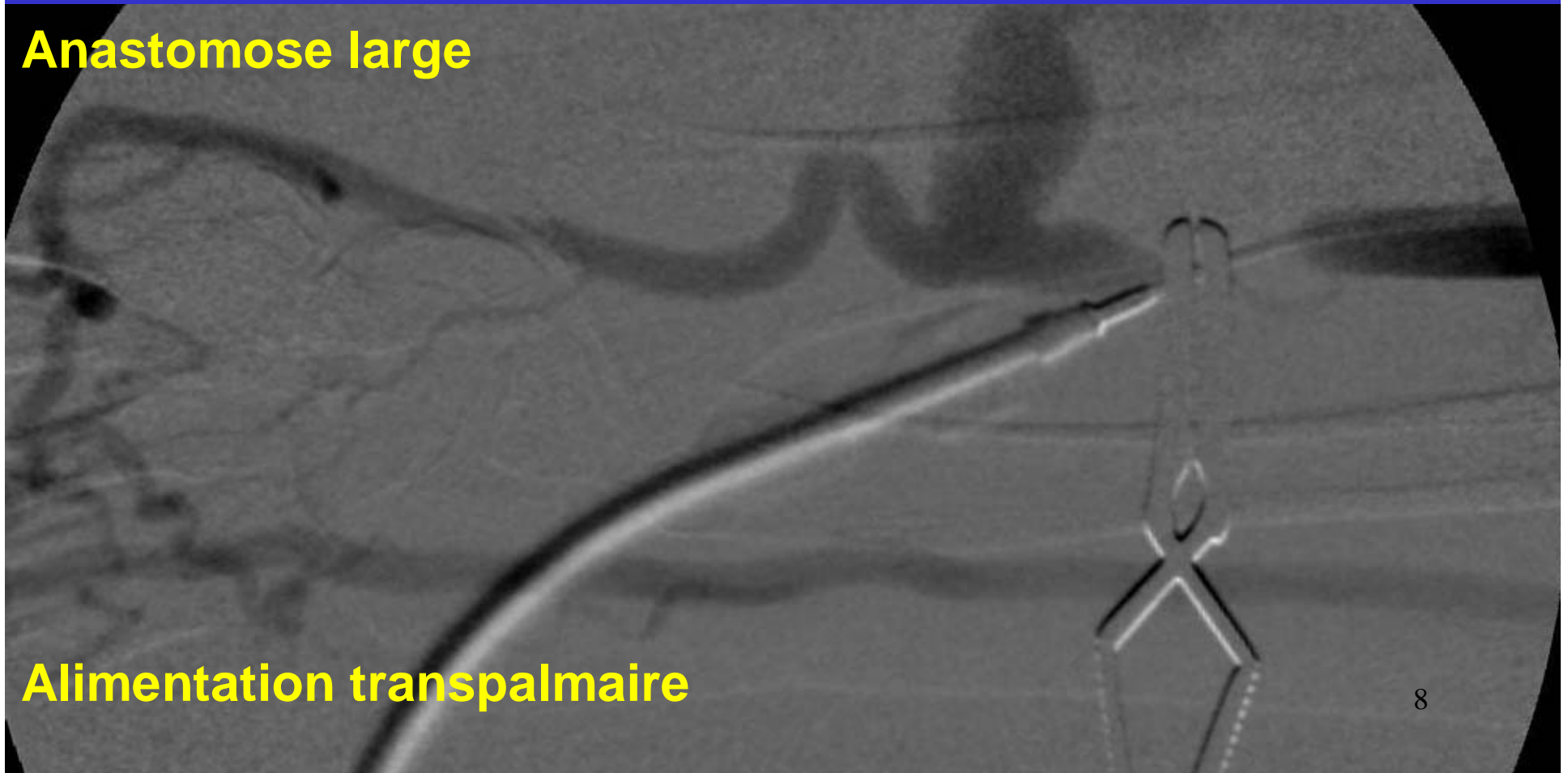
Ponction pour artériographie



ANEVI



Anastomose large



Alimentation transpalmaire

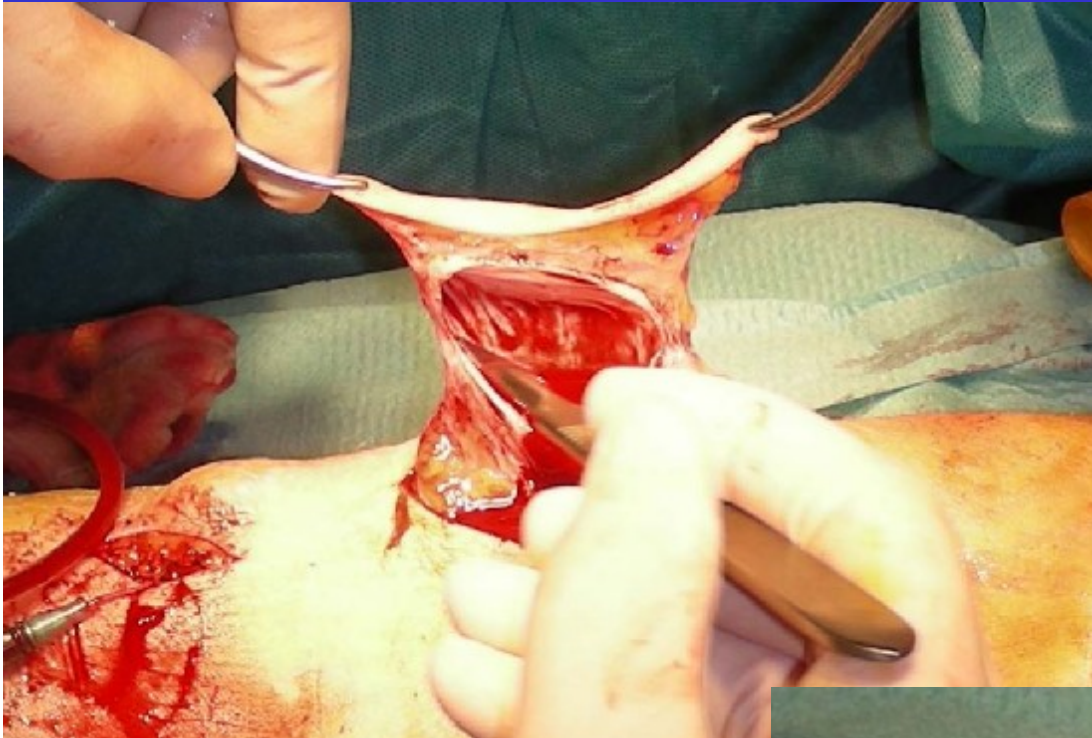
ANEVRYSME ET HYPERDEBIT



Hydrodissection,
fistule circulante



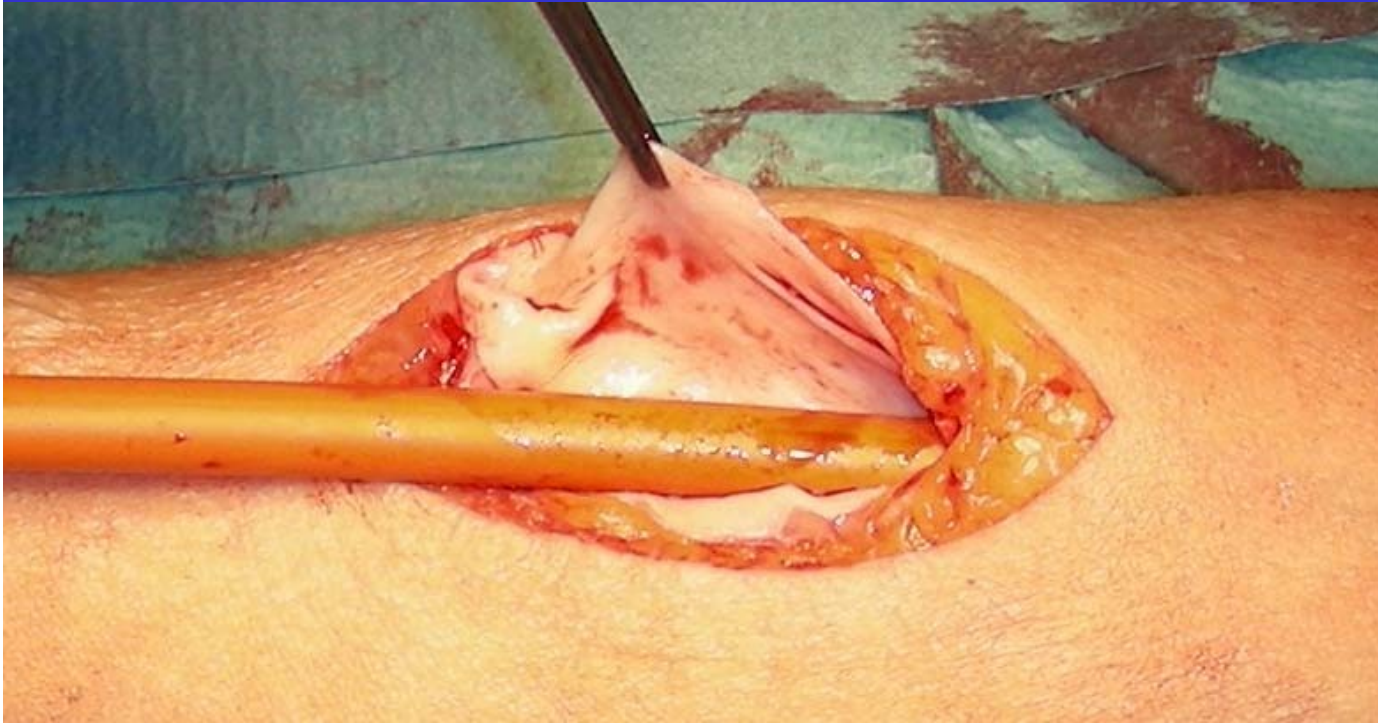
ANEVRYSME ET HYPERDEBIT



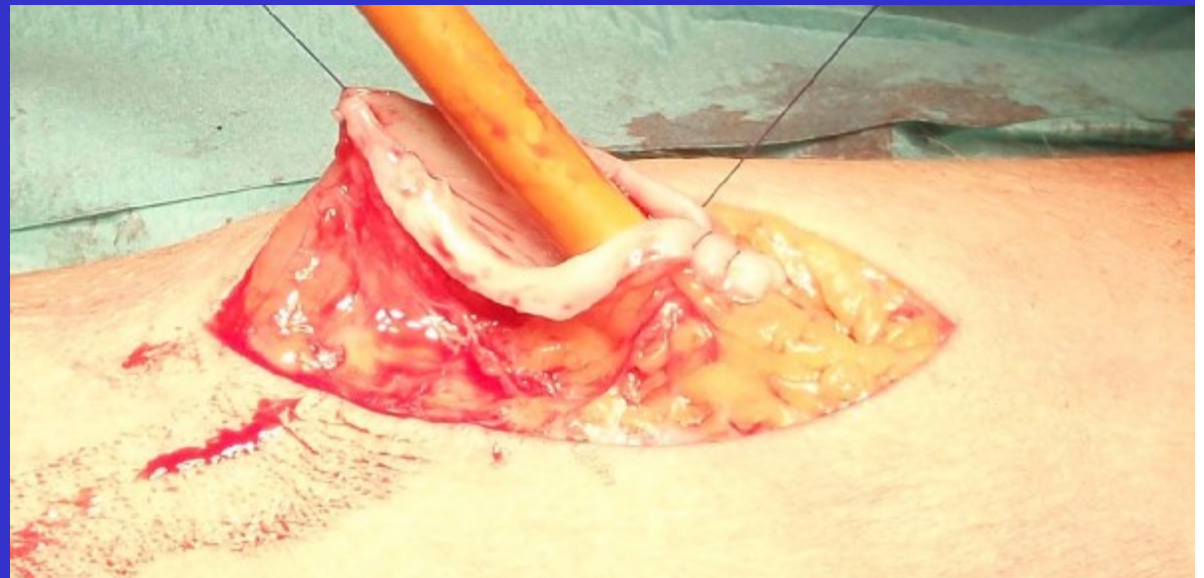
Résection de la paroi
veineuse en excès,
après mise en place
bande d'Esmarsch

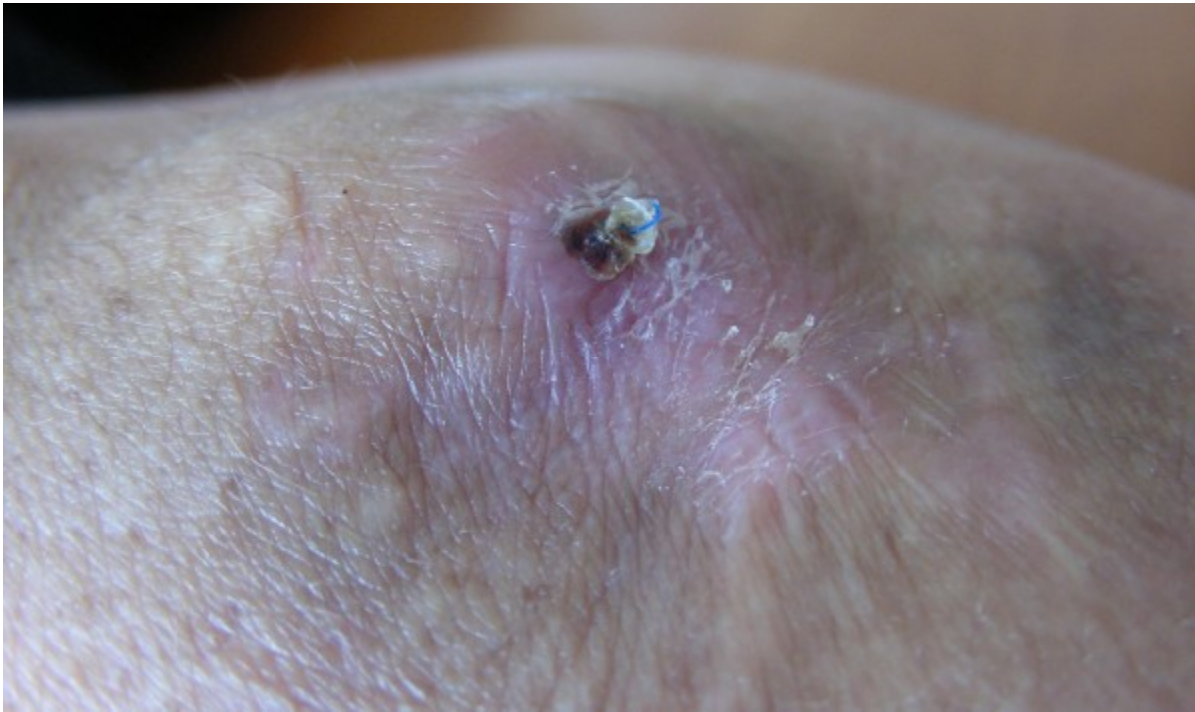


ANEVRYSME ET HYPERDEBIT

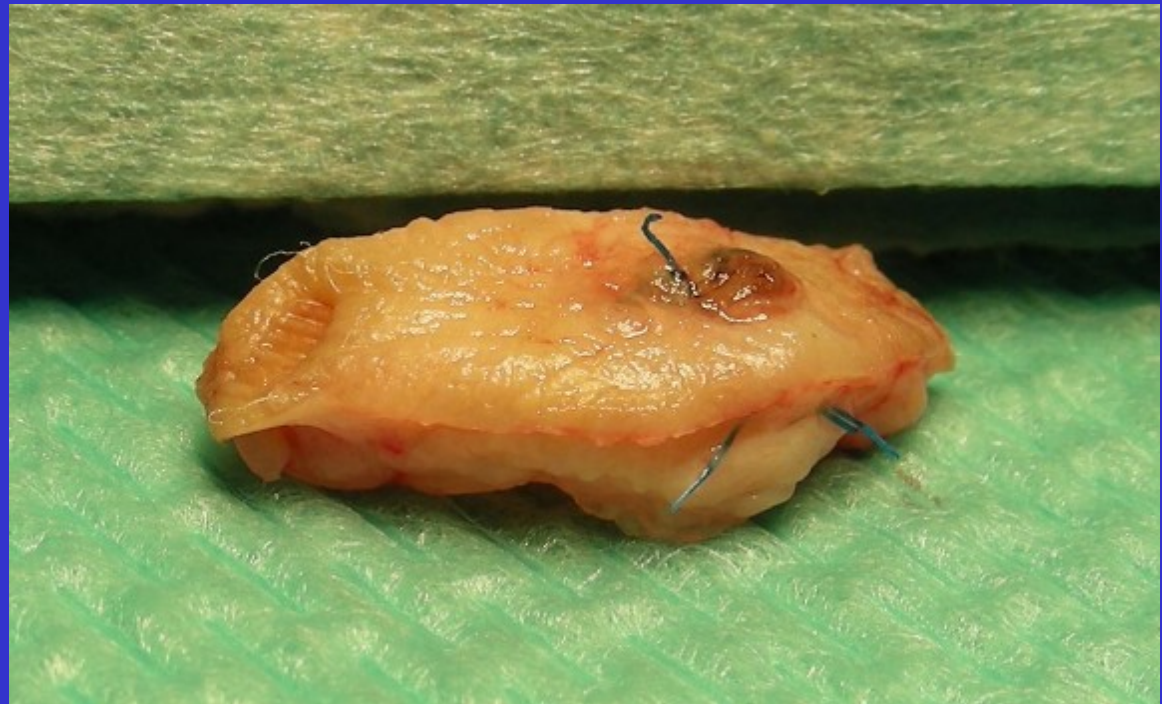


**Fermeture sur drain
tuteur pour calibrer
Fil résorbable 4x0**

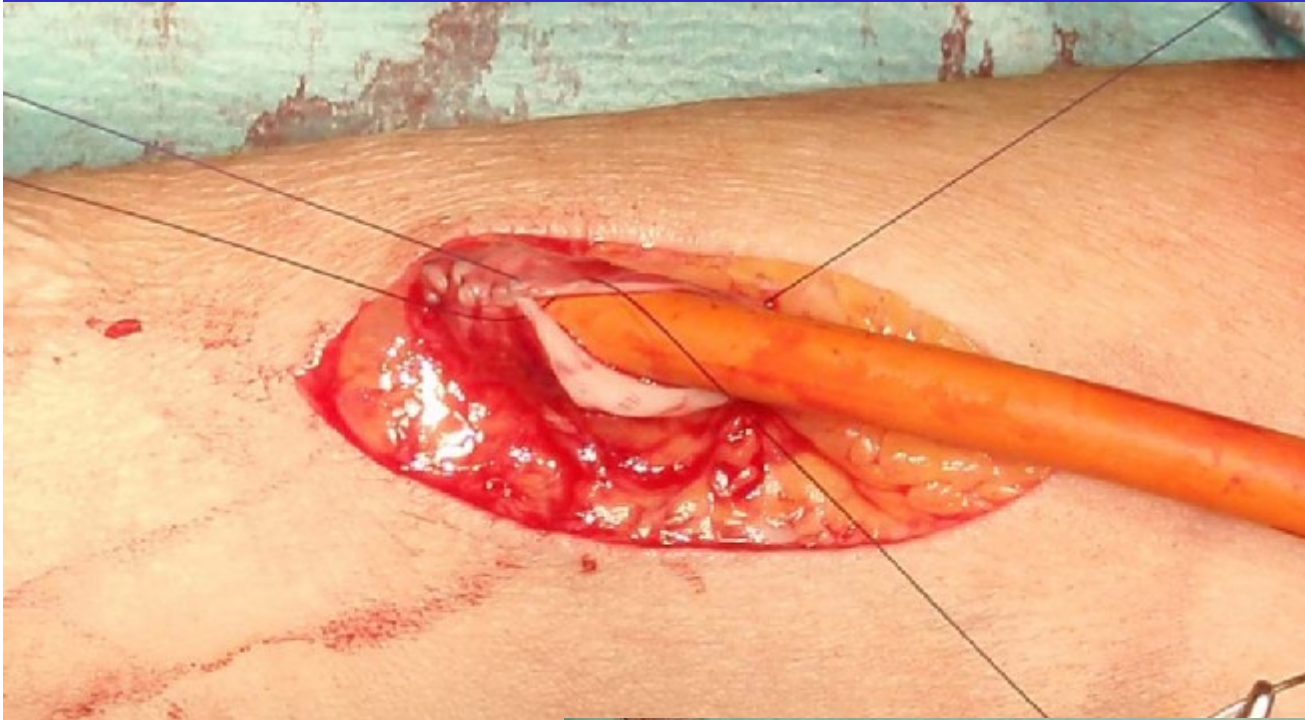




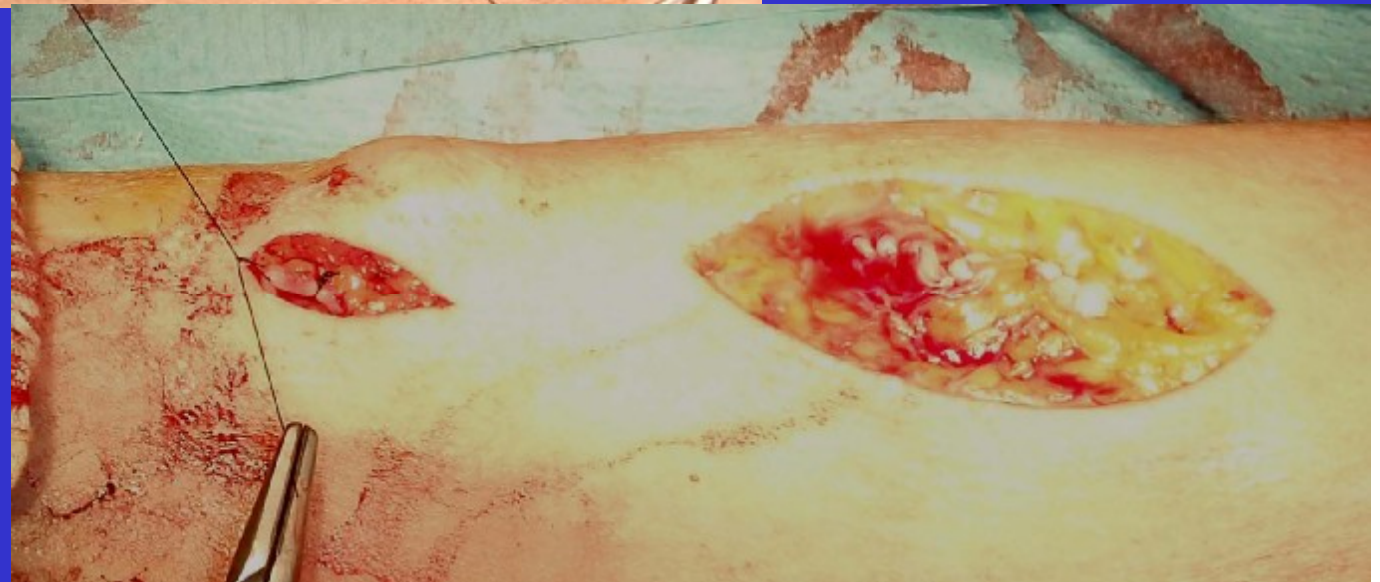
Dans cette indication, le monofilament résorbable évite des extériorisations futures de fils non résorbables, source d'infection



ANEVRYSME ET HYPERDEBIT



**Ligature de
l'artère radiale
proximale au fil
non résorbable**



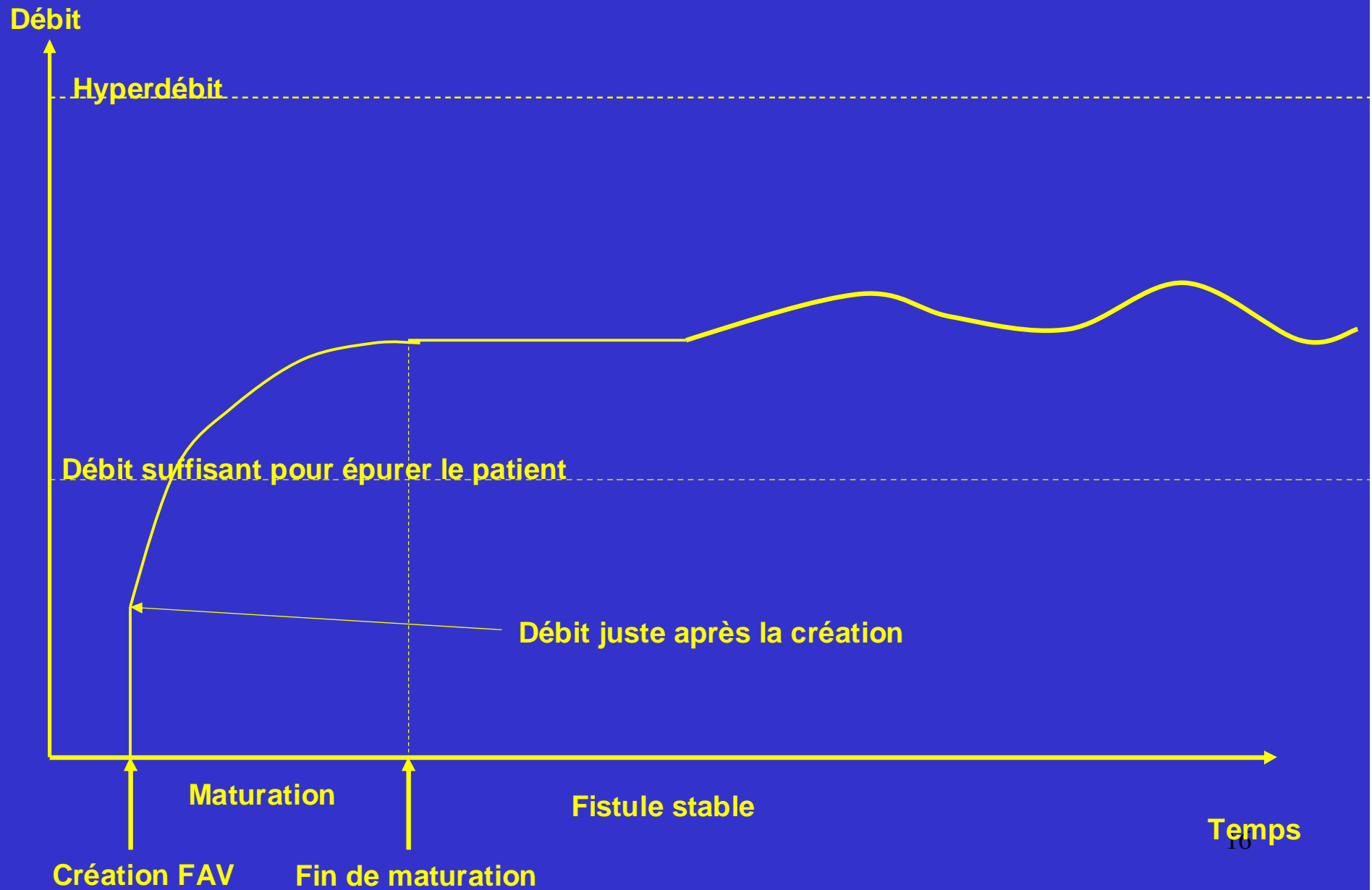
ANEVRYSME ET HYPERDEBIT



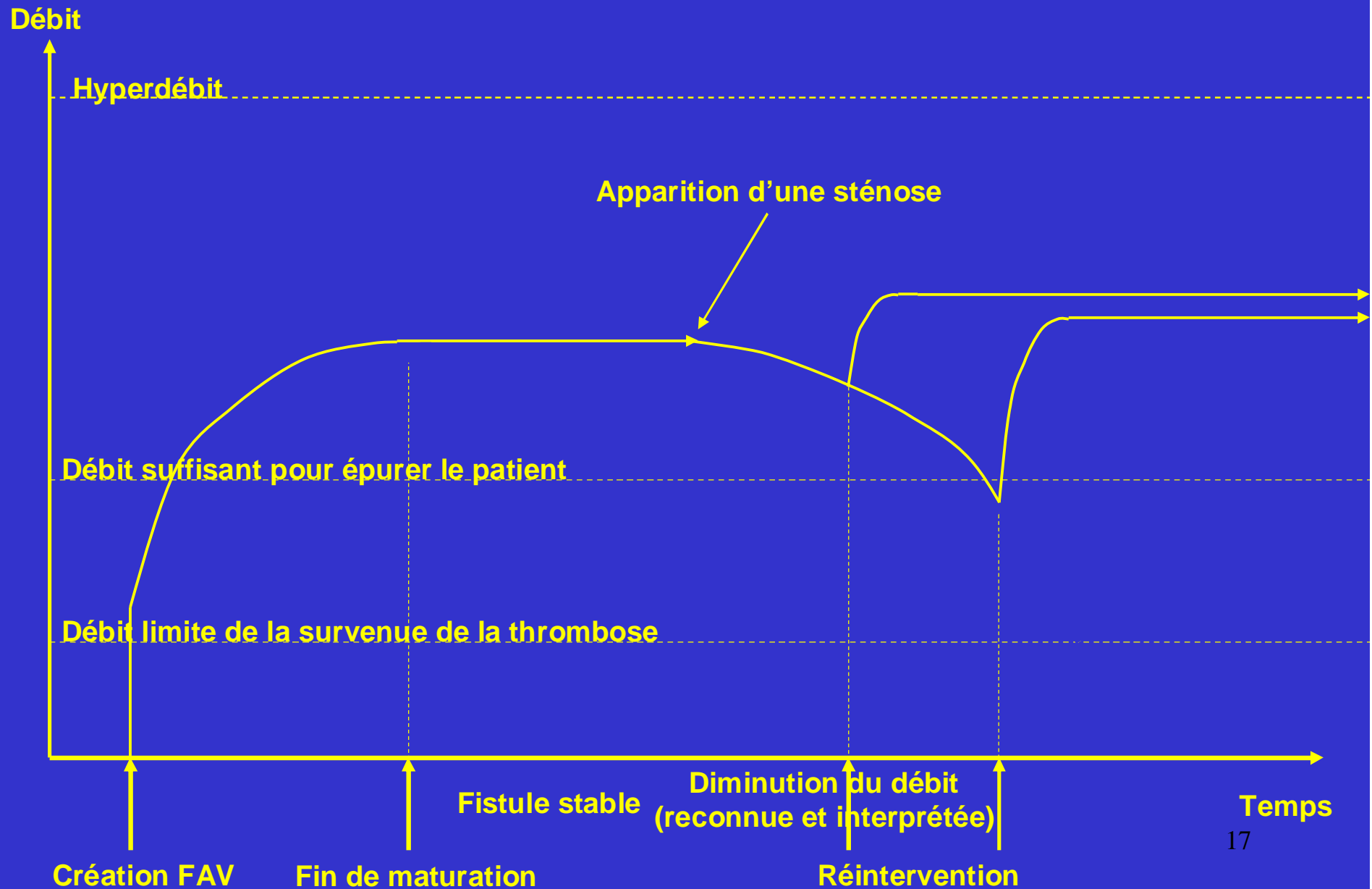
ANEVRYSME ET HYPERDEBIT

- **Echo-doppler du 14 5 2010**
 - **Débit de 0,5 l/mn (1,5 l/mn le 15 10 2009)**

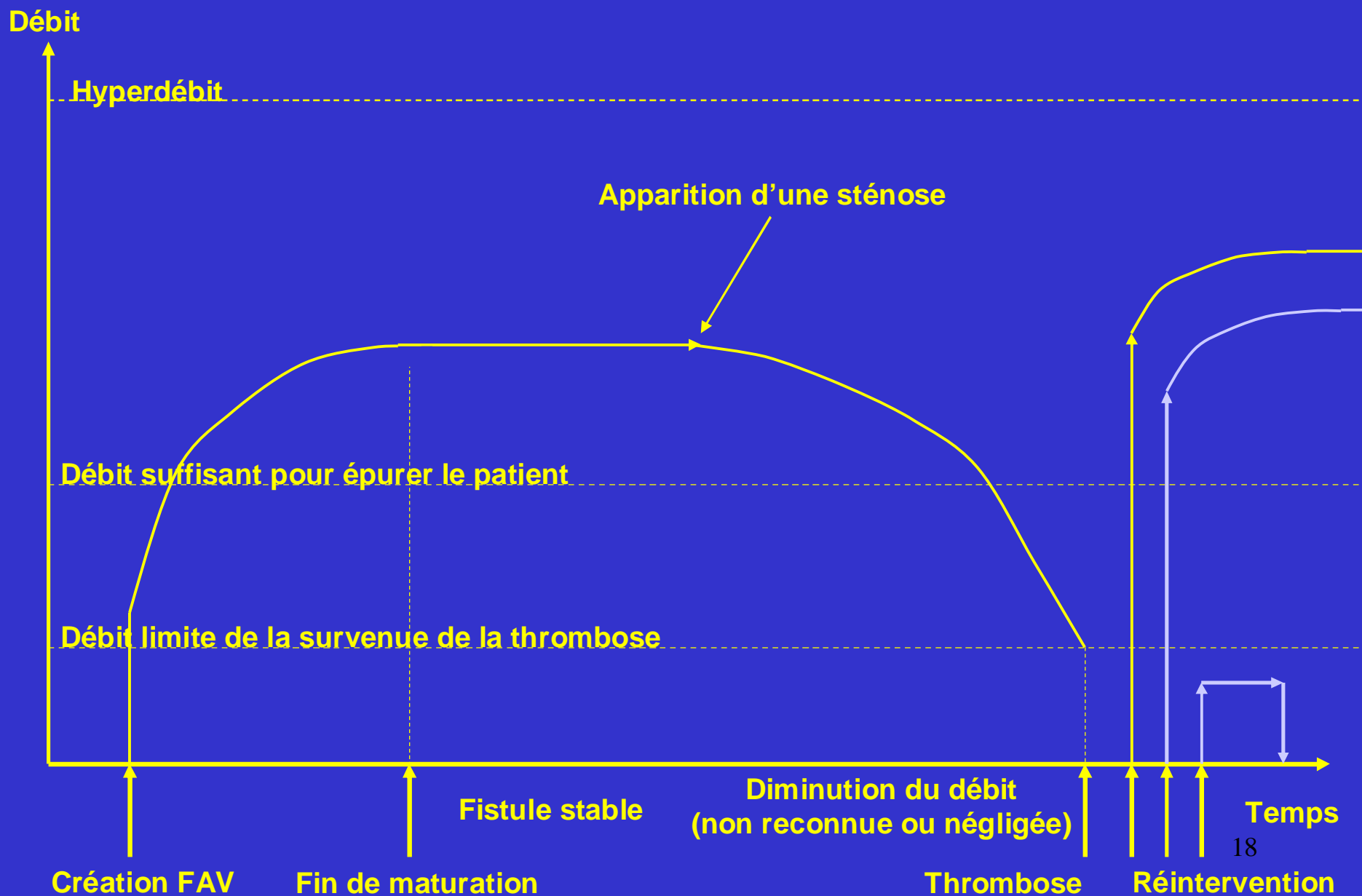
MATURATION D'UNE FISTULE



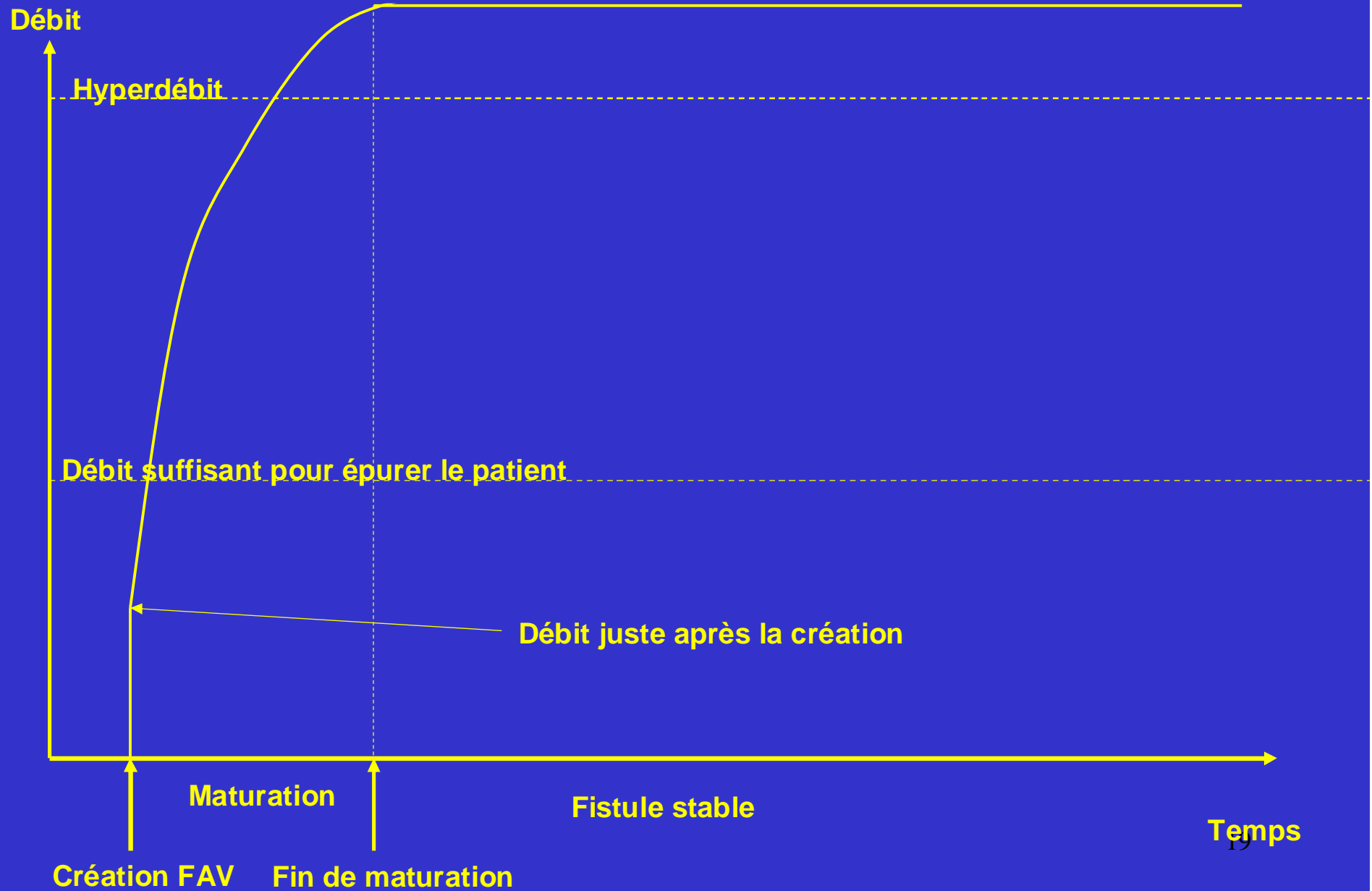
REPRISE AVANT THROMBOSE



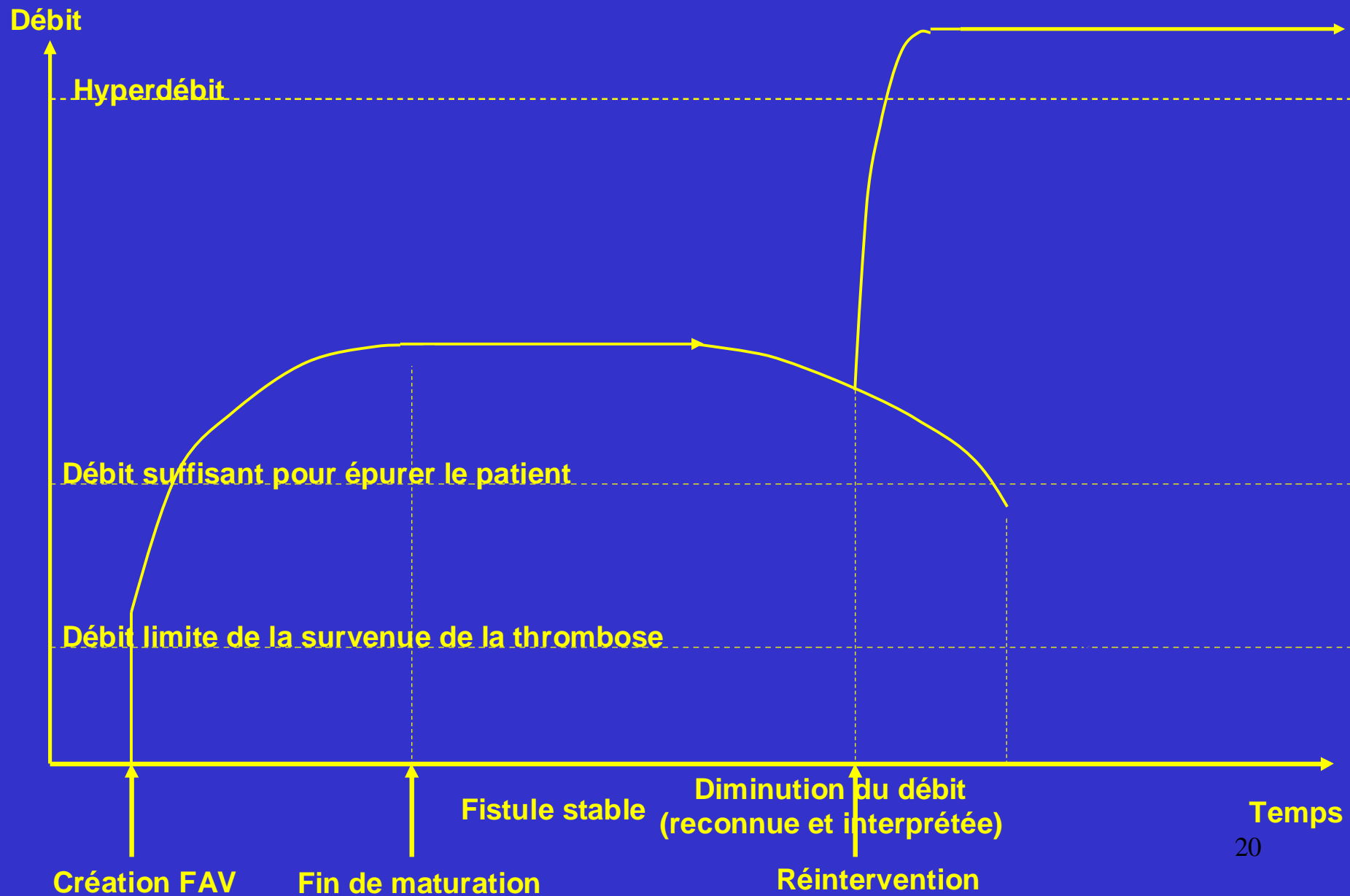
THROMBOSE



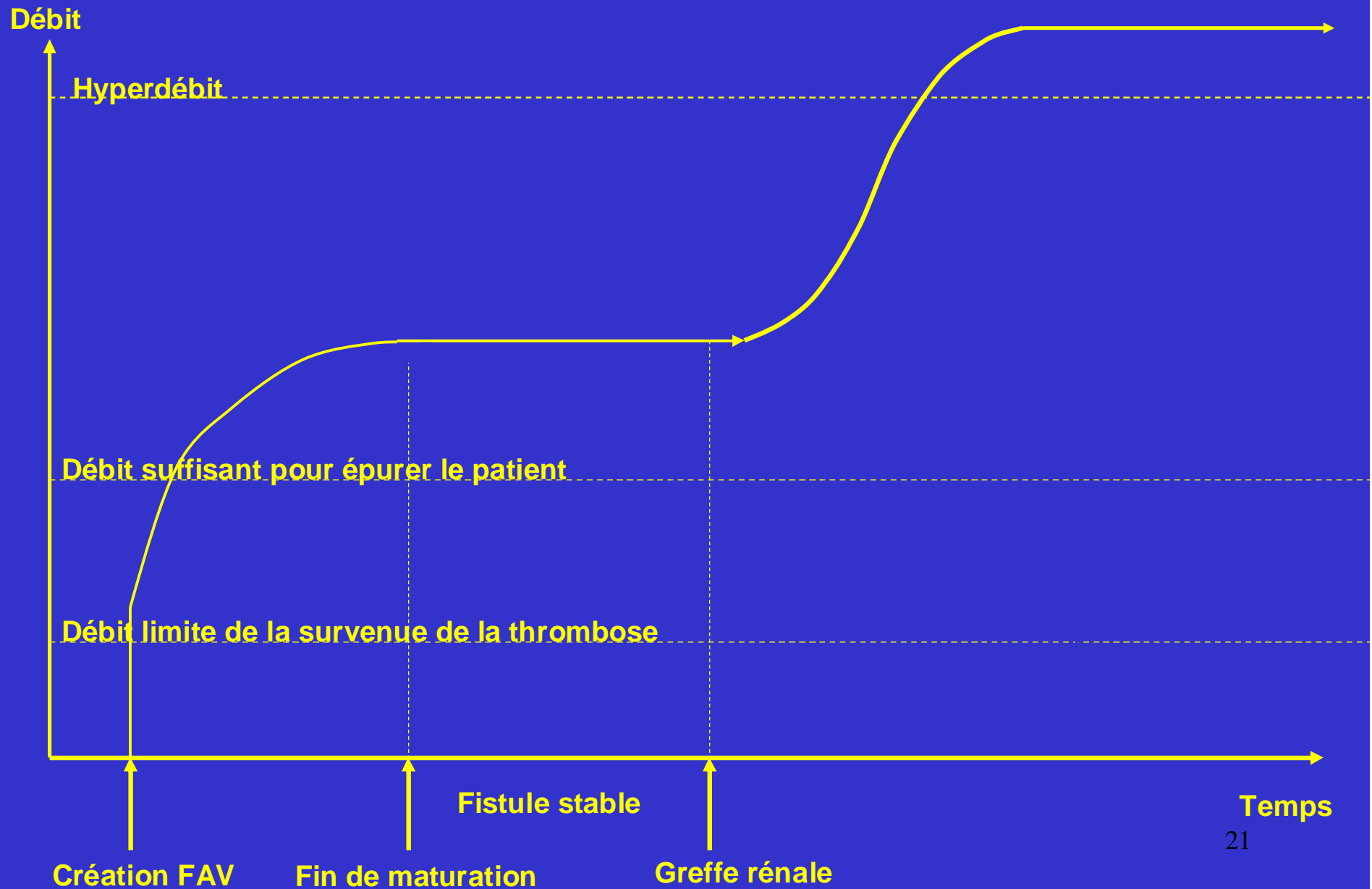
ANASTOMOSE TROP LARGE



REPRISE AVEC ANASTOMOSE TROP LARGE



REPRISE DE MATURATION APRES GREFFE



16, 17, 18 juin 2005
PROGRAMME

Abords Vasculaires pour Hémodialyse

*Néphrologie, Chirurgie, Anesthésie
Imagerie Diagnostique
& Radiologie Interventionnelle*

*12^{ème} Cours - Congrès
Société Française
de l'Abord Vasculaire*

à Ajaccio



sfav.org

BRUXELLES
16-18 juin 2011