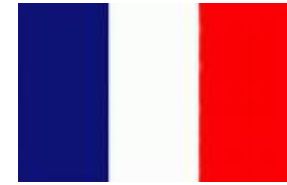


Bibliographie Néphrologique 2008



Frank Le Roy
Service de Néphrologie
CHU Rouen

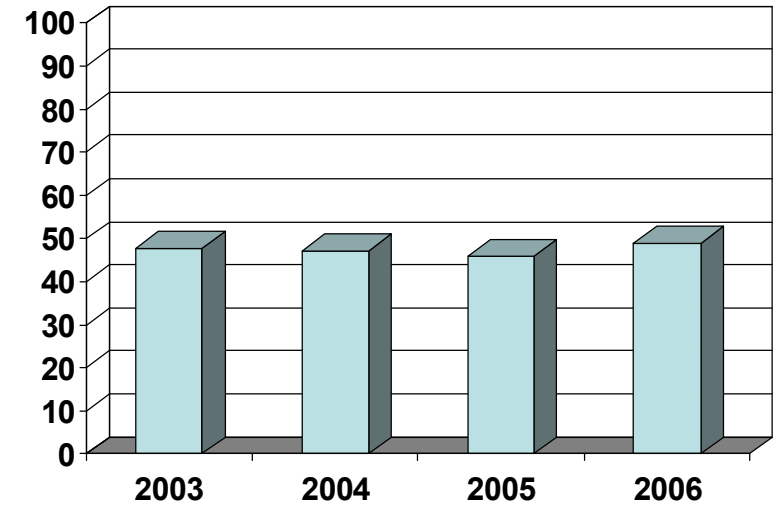
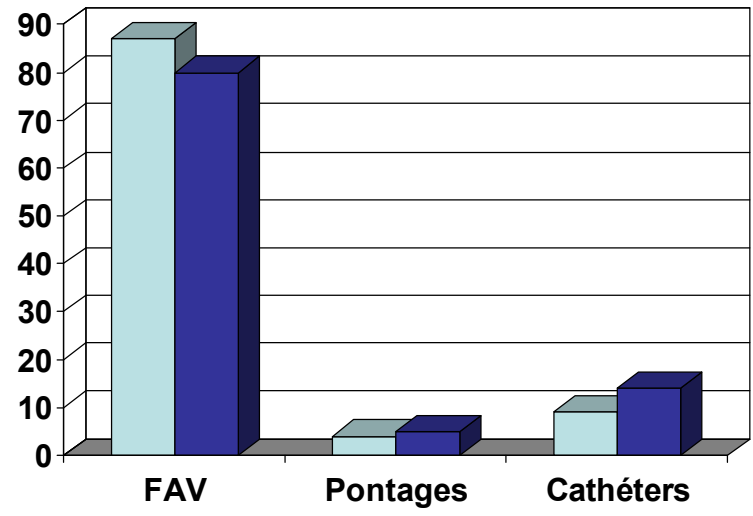
Registre REIN 31/12/2006



2005 : 22697 patients prévalents

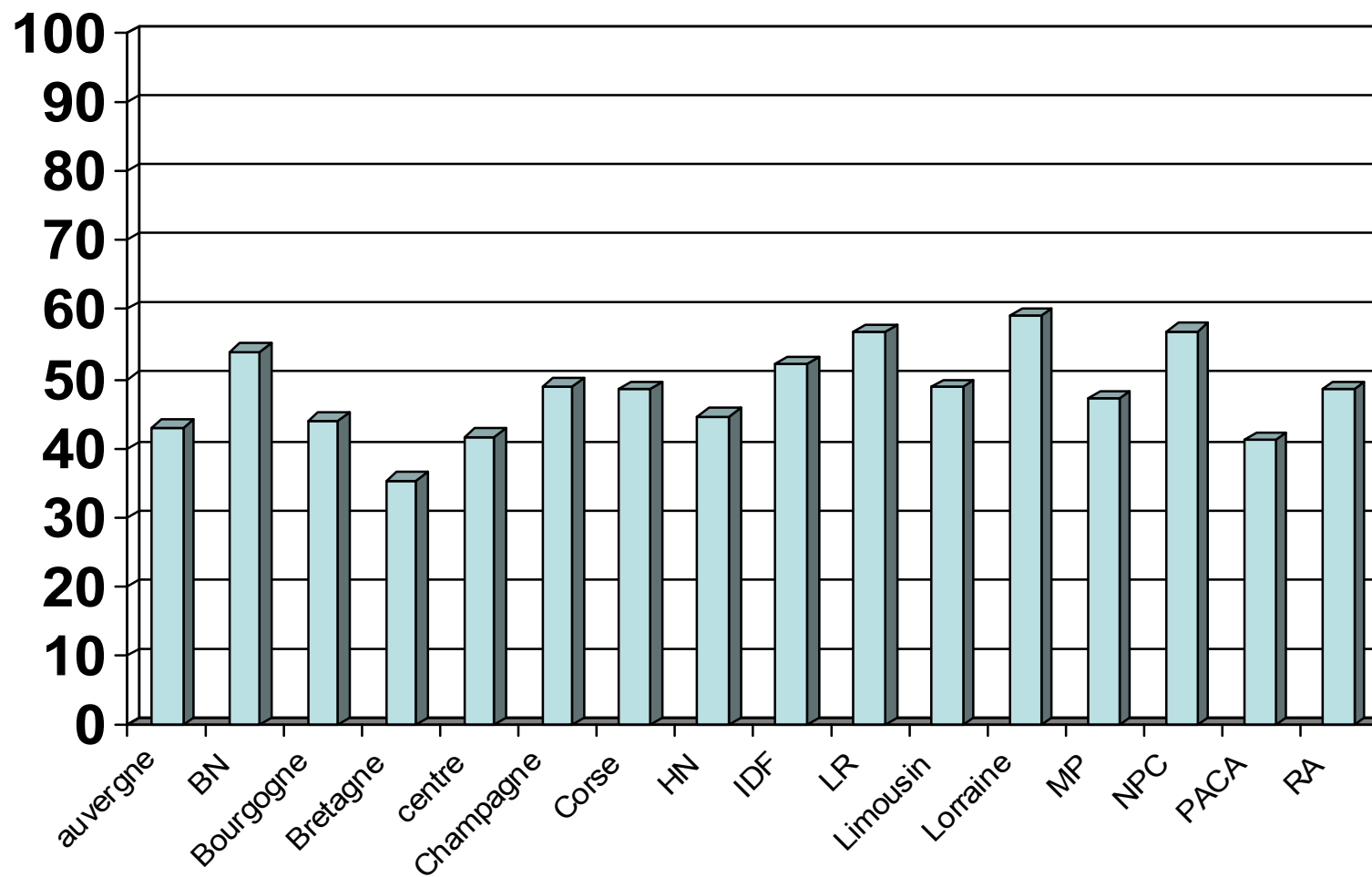
2006 : 25558 patients prévalents

Première dialyse sur cathéter



Registre REIN

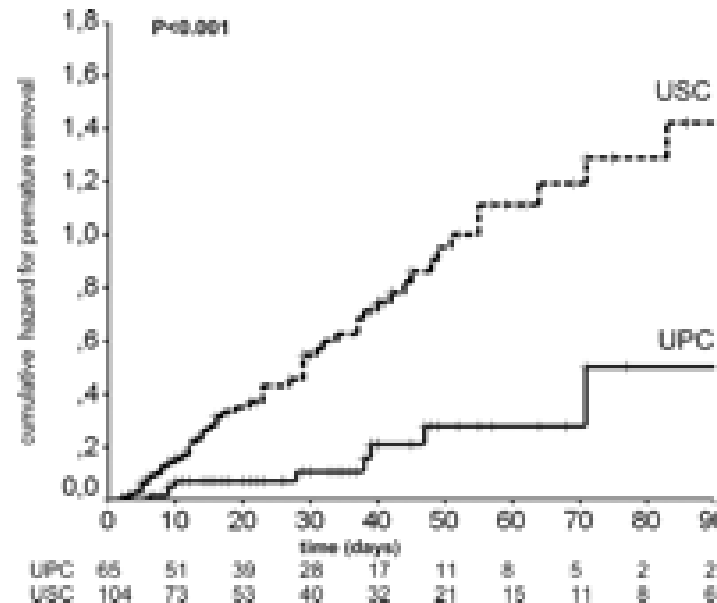
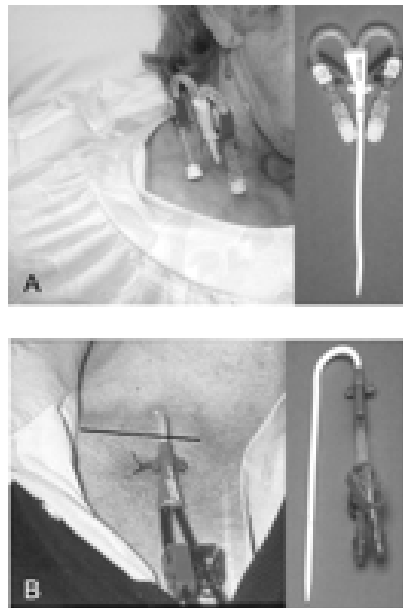
Première dialyse sur cathéter



Cathéter droit ou courbe ?

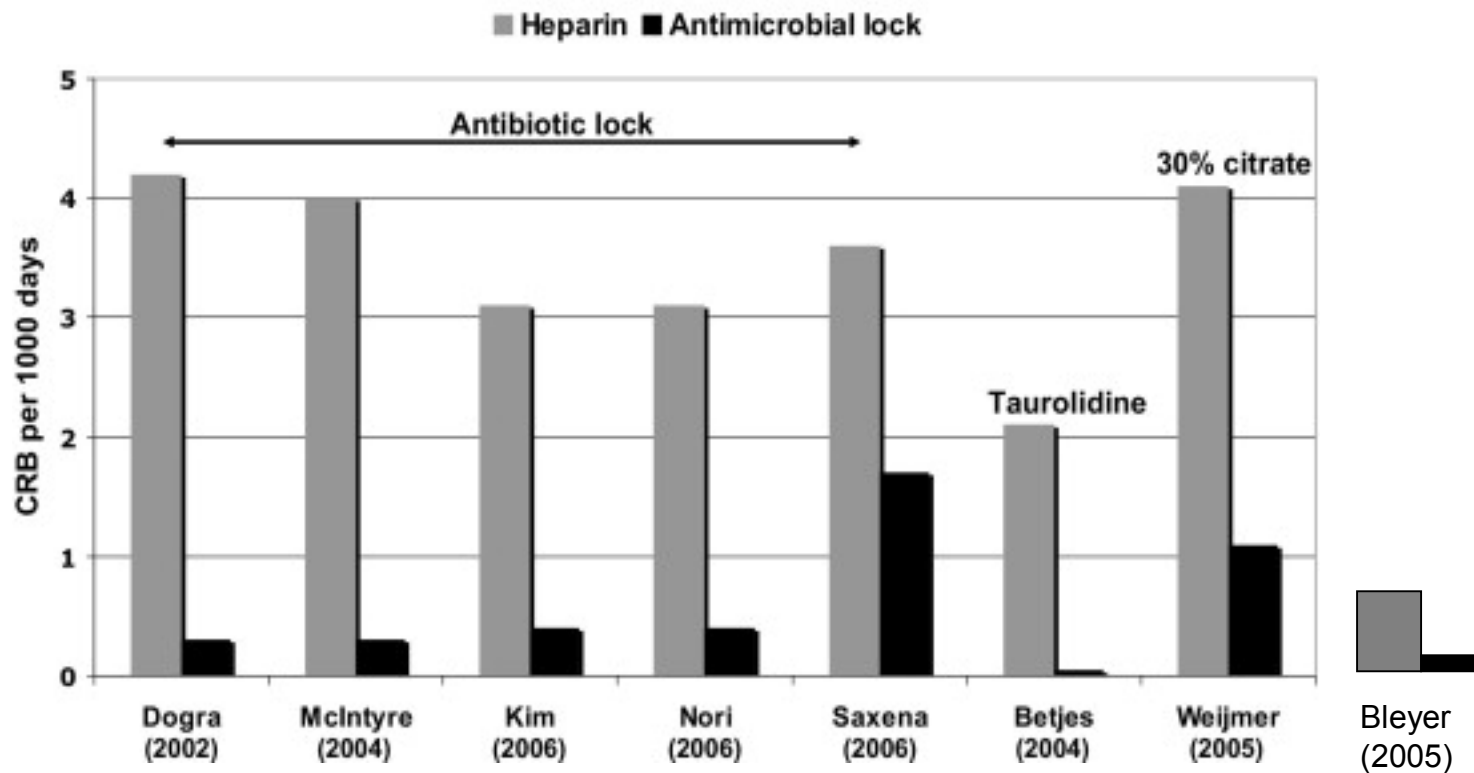


Suivi prospectif : 4 ans
 Groupe 1 : 104 KT droits jugulaires
 Groupe 2 : 65 KT courbes



- Retrait prématuré
- Infections (p=0.006)
 - Dysf. NS
 - BLC p=0.048
 - Inf.emergence p=0.002

Solutions verrous et bactériémies sur cathéters



Nbre KT	108	50	76	40	110	76	291	57
Cathéters	T	T	NT	T	T	23%T	33%T	17.5%T
Verrou	G	G	CG	G	CFX			cycline

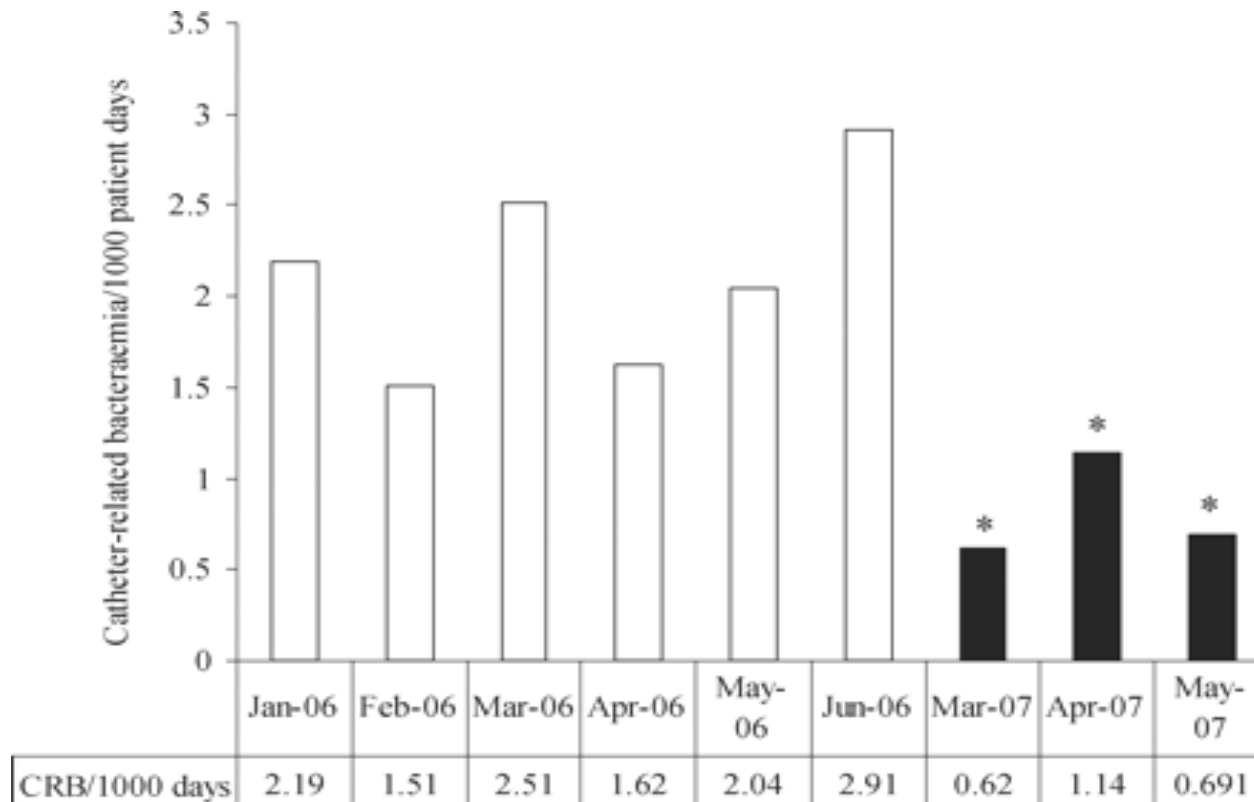
Jaffer and al. Am J Kidney Dis 2008 ; 51 :233-241

Labriola and al. Nephrol Dial Transplant 2008 ; 23 :1666-1672

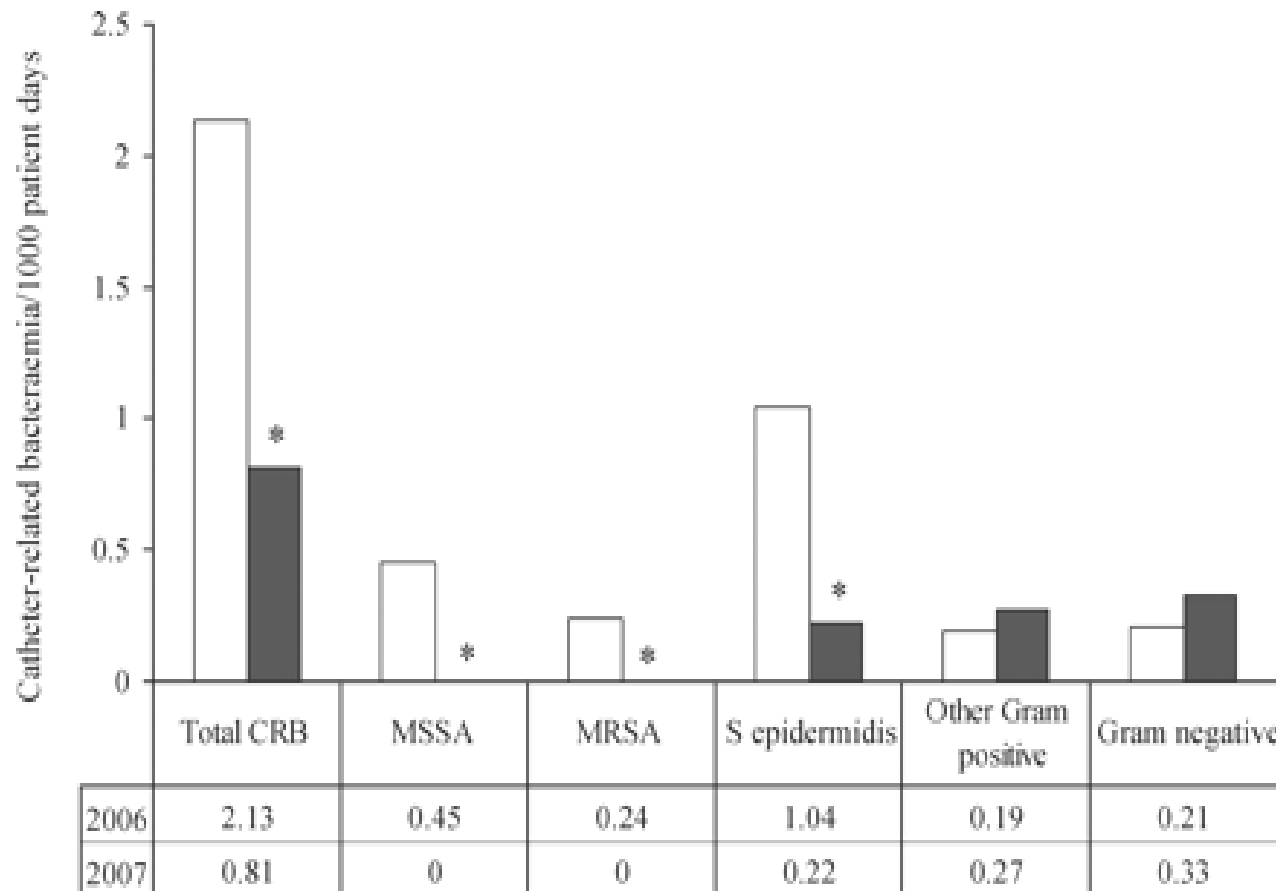
Citrate 46.7% et BLC



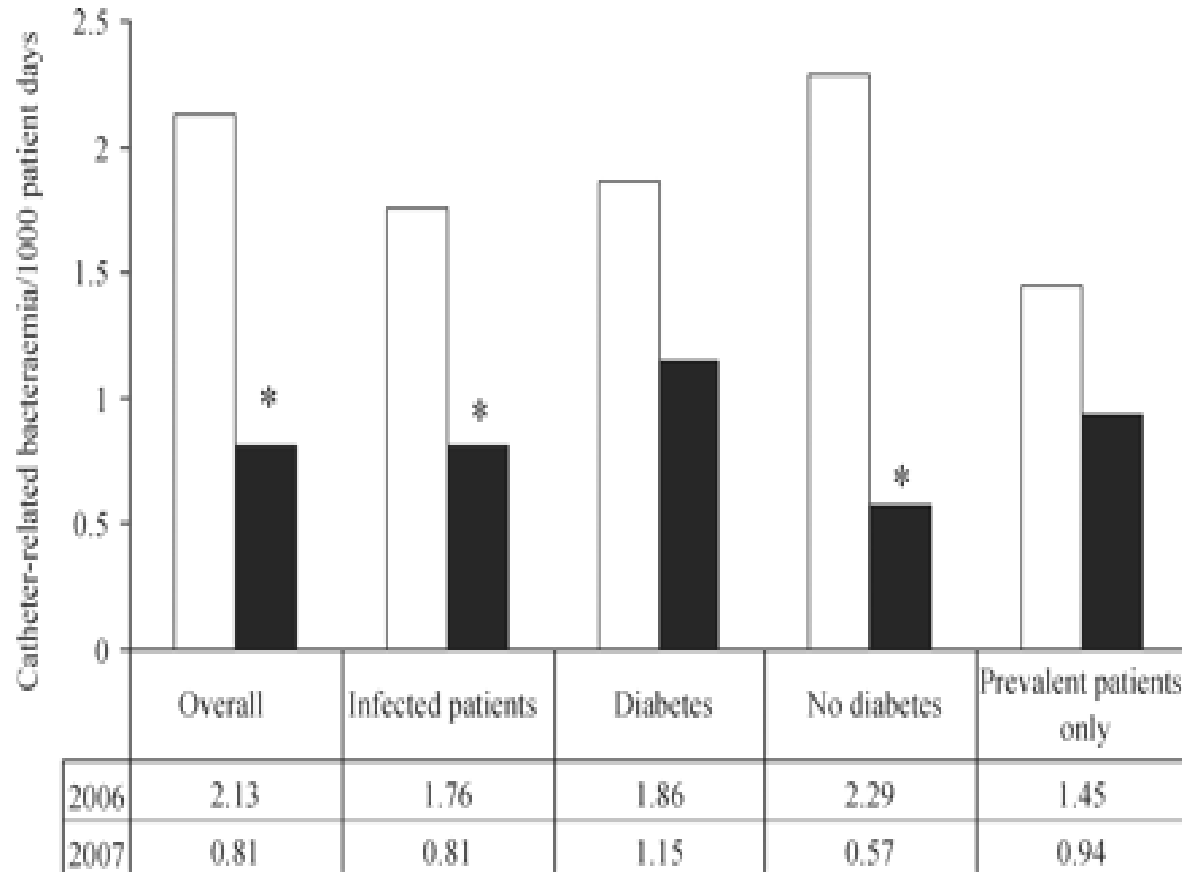
206 patients
Cathéters tunnélisés
Citrate vs Héparine



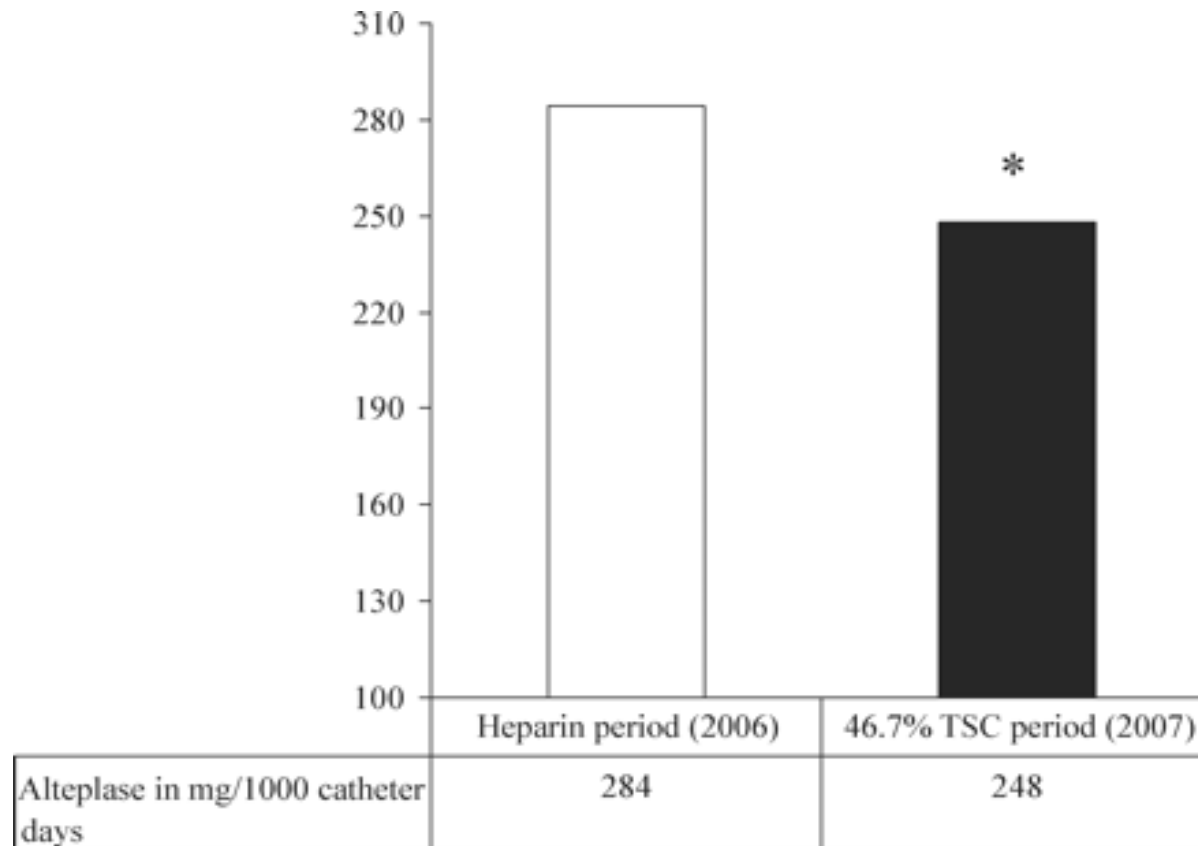
Citrate 46.7% et BLC



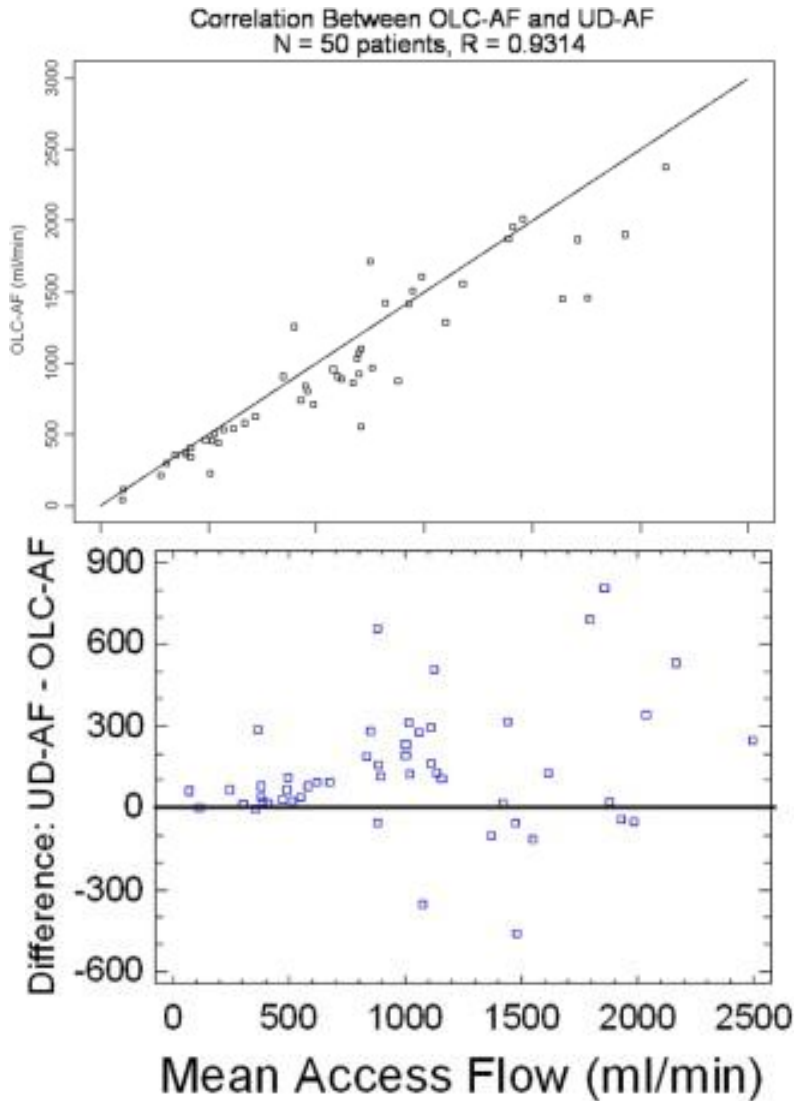
Citrate 46.7% et BLC



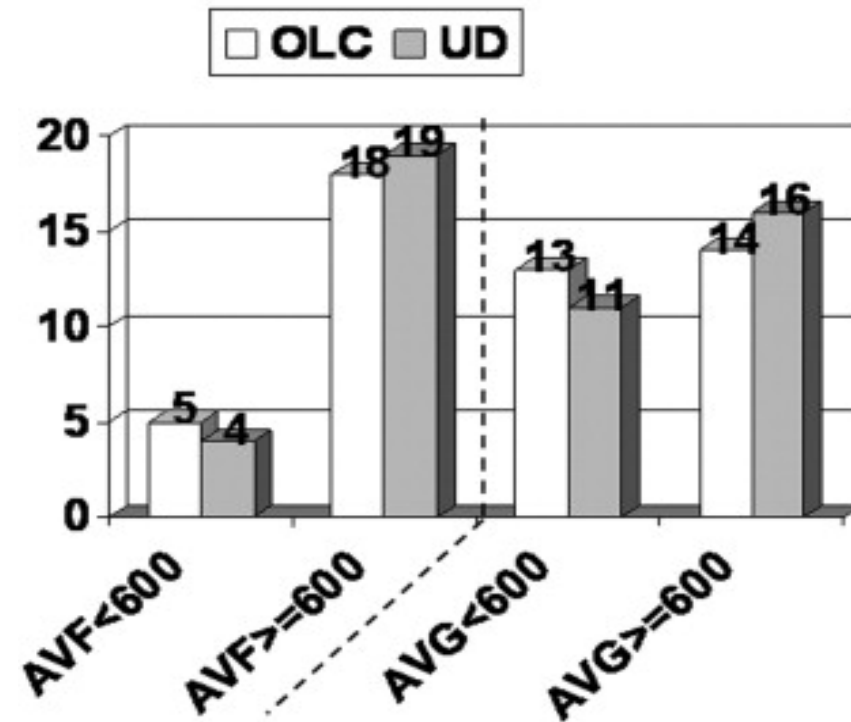
Citrate 46.7% et BLC



Calcul du débit par la dialysance ionique versus Transonic



AF Classification Concordance Between OLC and UD Methods

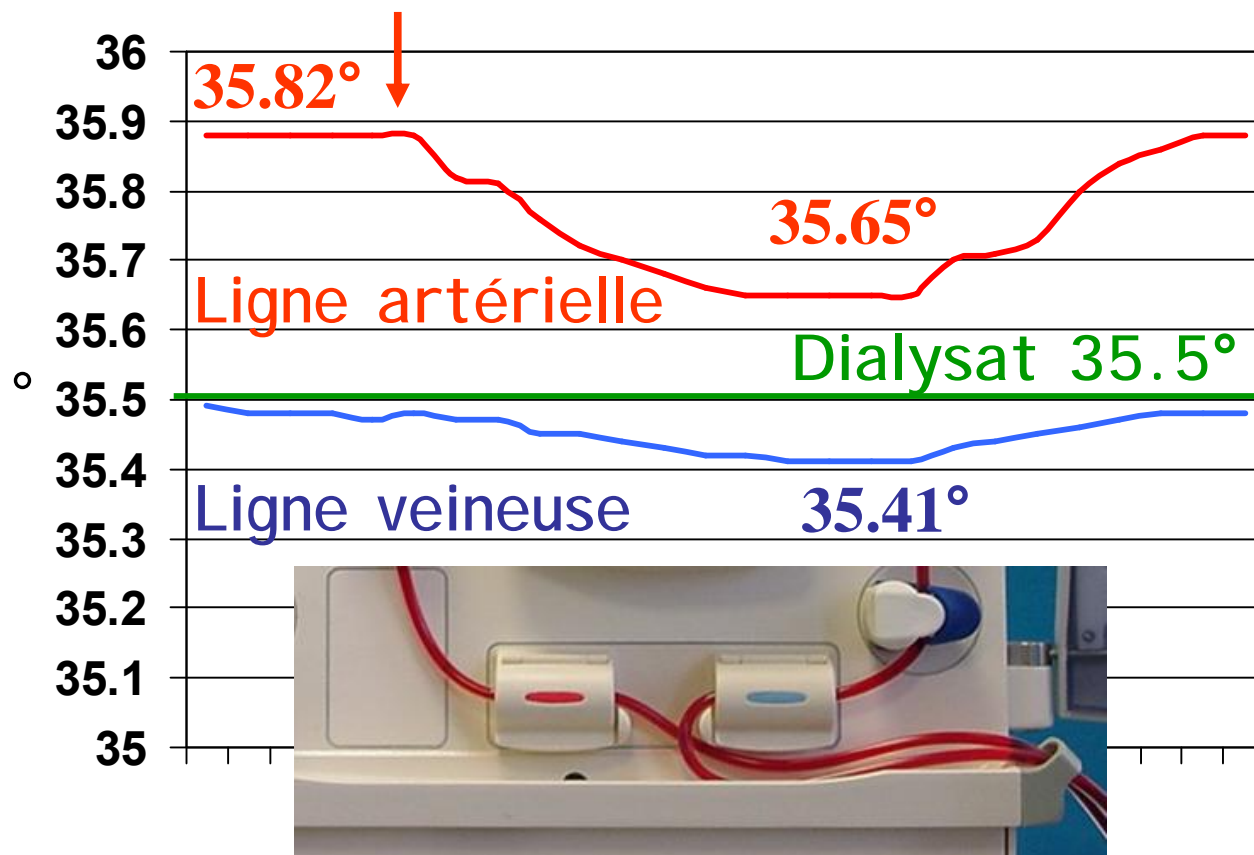


Lacson et al. Am J Kidney Dis 2008 ; 51 : 99 - 106

Calcul du débit par les Gradients de Température



Inversion des lignes



Wijnen and al. Kidney Int 2007 ;72 : 736-741

Examen clinique + mesure du débit

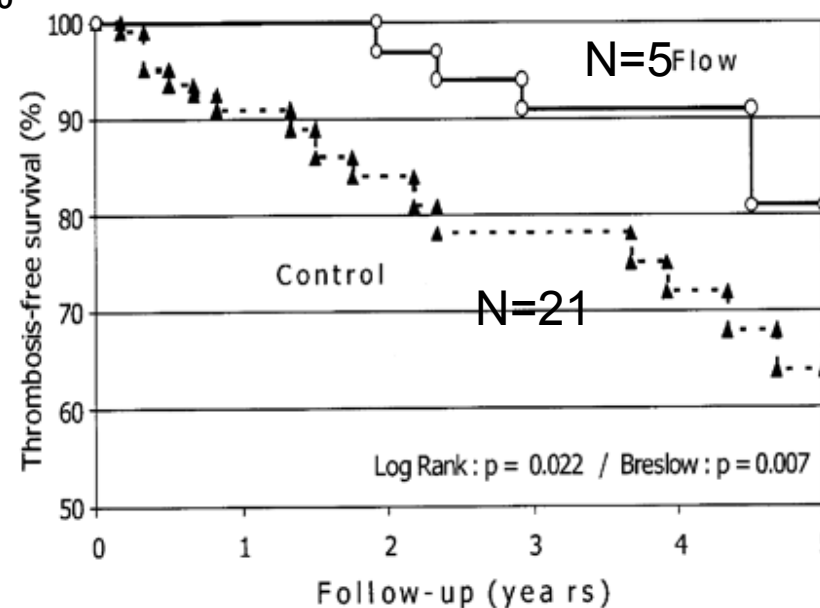


159 patients. 5 ans de suivi

Groupe contrôle (n=97)

Groupe Débit (n=62) $Q_a < 750$ ou $var > 20\%$

	Contrôle	Débit
Imagerie	0.172	0.66
Detection	0.141	0.409
CVC	0.09	0.02
Thrombose	0.088	0.033
Cout	1213	743



AVFs at risk:

Control	97	72	44	30	21
Flow	62	53	33	21	13

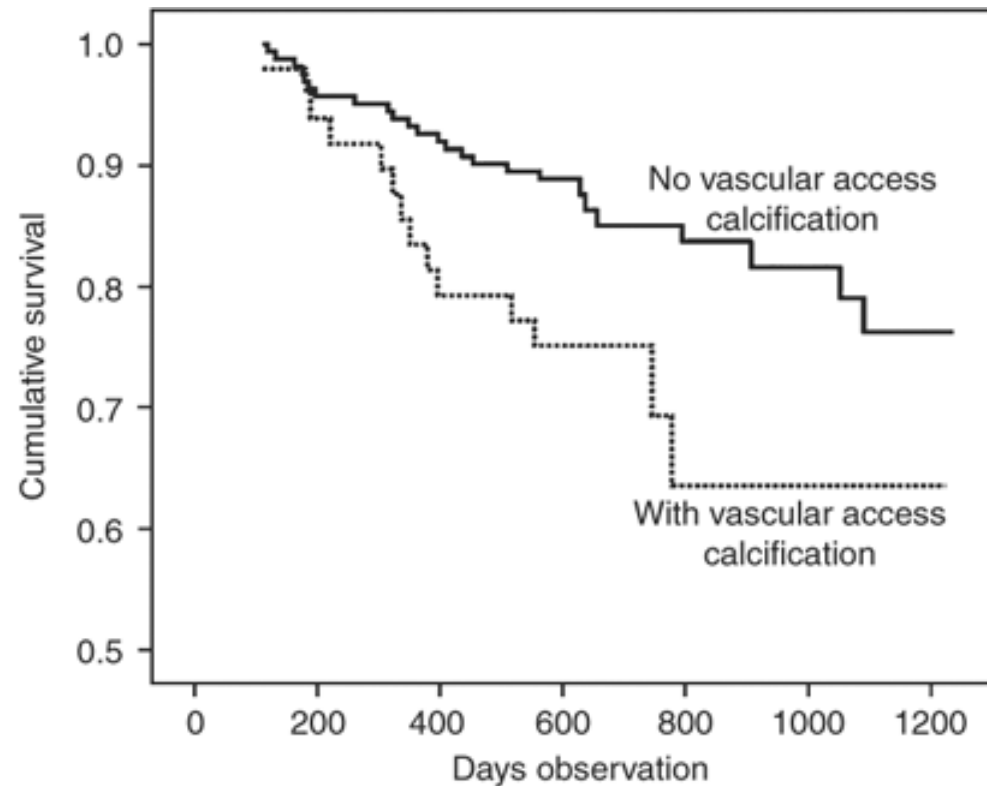
Tessitore and al. Nephrol Dial Transplant 2008 ;23 : 3578-3584

Calcifications des abords vasculaires et mortalité



Prévalence : 49/212 soit 23%
Homme, durée dialyse, diabète
Autres sites calcifiés

RR : 2.15



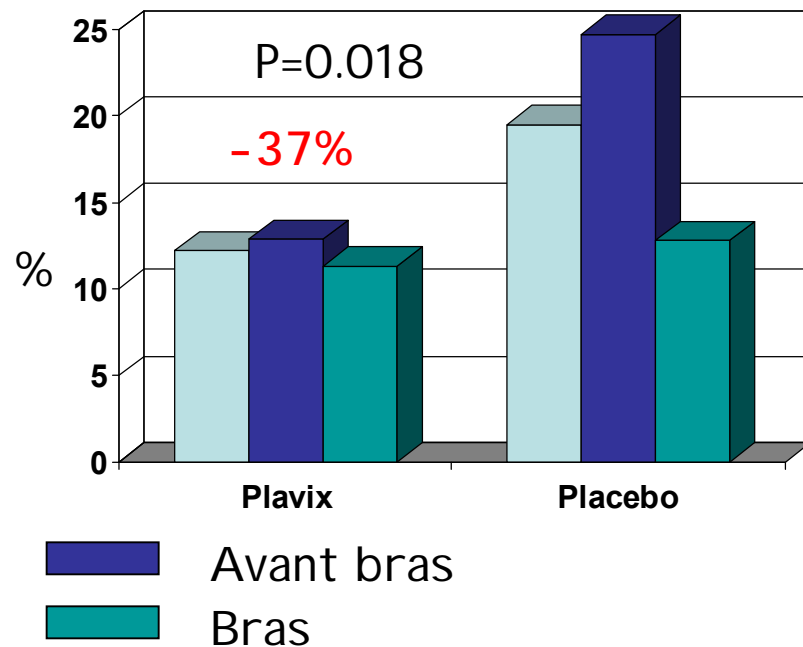
Schlieper and al. *Kidney Int* 2008 ;74 : 1582-87

Plavix et Thromboses précoces des FAV

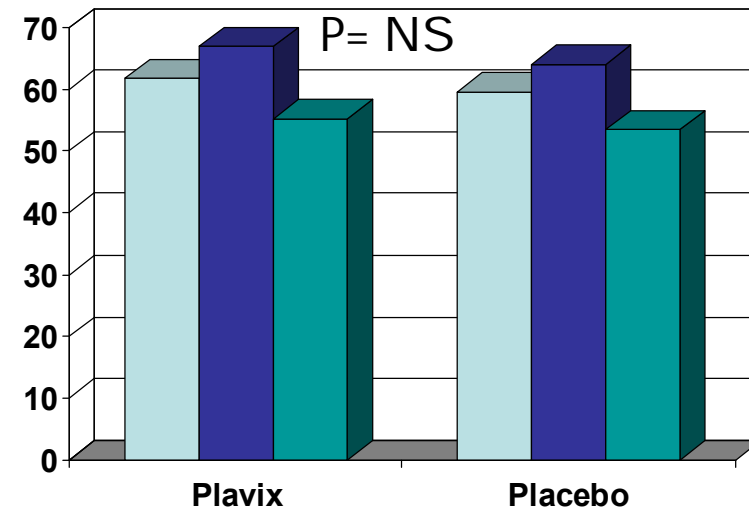


Plavix 300mg charge puis 75 mg/j pendant 6 semaines
877 randomisations ; 441 Plavix vs 436 Placebo

Thromboses précoces (S6)

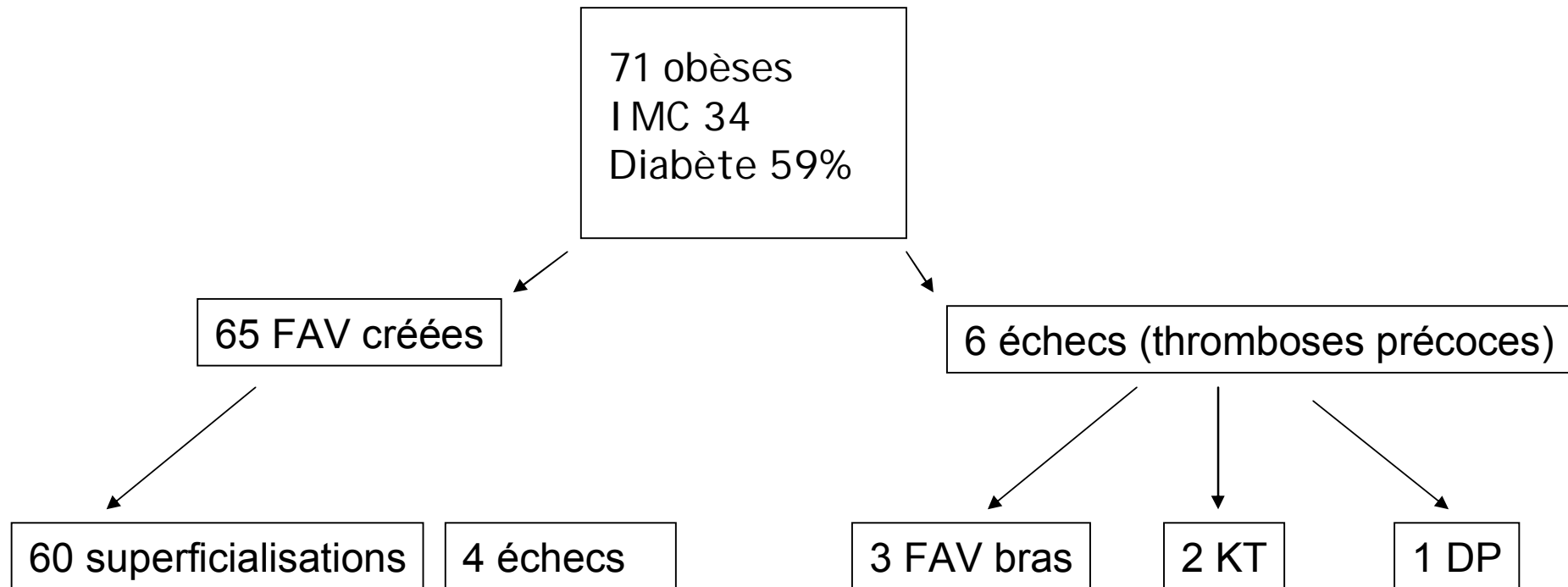


Non utilisation en dialyse
2 aiguilles : Qb 300 ml/mn



Dember and al. Jama 2008 ;299(18) : 1582-87

Obésité et FAV



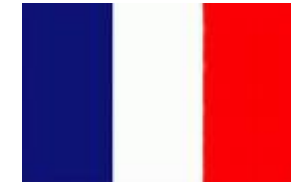
84.5% de FAV créées

Survie primaire à 6 mois : 65% à 1 an : 59%

Survie secondaire à 6 mois et un an : 83%

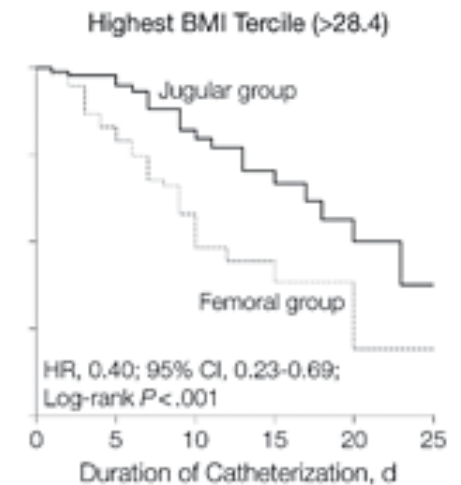
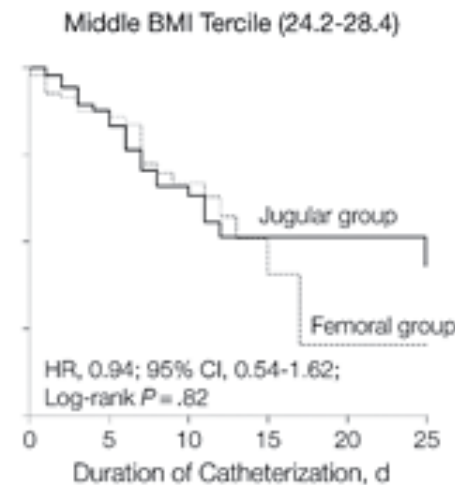
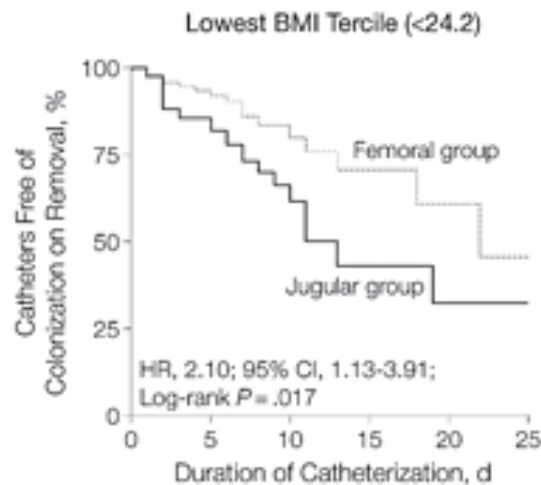
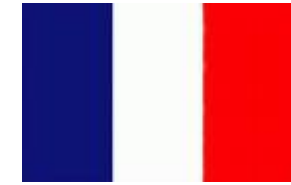
Weyde and al. Nephrol Dial Transplant 2008 ;23 : 1318-1322

Cathéter fémoral ou jugulaire chez l'insuffisant rénal aigu ?



	Femoral (n=366)	Jugulaire (n=370)
Hématomes (%)	1.1	3.6
Colonisation au moment du retrait (1000 jours/KT)	40.8	35.7
BLC (1000jours/KT)	1.5	2.3

Cathéter fémoral ou jugulaire chez l'insuffisant rénal aigu ?



No. at risk

Femoral group	101	50	14	5	3
Jugular group	94	62	25	9	5

	101	48	20	5	1
	101	57	23	9	8

	102	61	24	7	4
	100	66	36	18	9

Parienti and al. JAMA 2008 ;299 : 2413-2422



Infections liées aux abords vasculaires

Définitions, incidence, facteurs de risque

Lafrance and al. Am J Kidney Dis 2008 ;52 : 982-993