

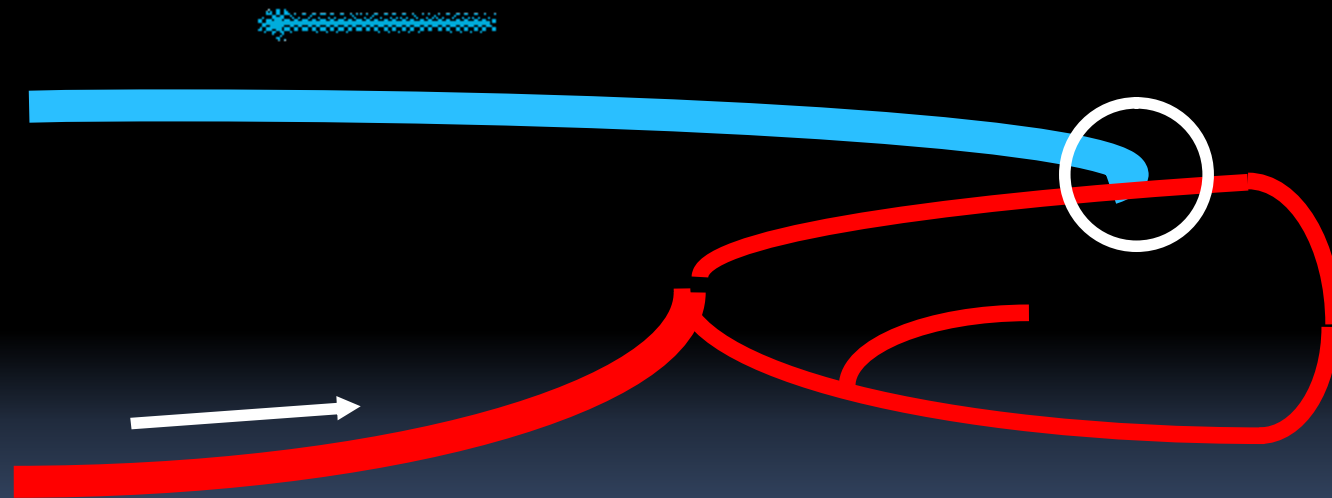


Pierre BOURQUELOT, Paris

# QUEL ALGORITHME pour l'Abord Vasculaire ?

FAV Distale

# FAV Radi o- Céphal i que



Artère brachiale

# FAV Radi o- Cépha l i que

- § Bilan clinique, Doppler, Phlébographie si KT
- § Âgé = oui, Diabétique - Calcifications = essayer ...
- § Poignet ou plus proximale
- § Garrot pneumatique, microchirurgie
- § 3 mois avant hémodialyse, 6 mois chez enfant
- § Défaut de maturation :
  - ú Correction de sténose, superficialisation ?
  - ú AEP ?
  - ú Changement de site ?

# FAV Radio Céphalique après 1 mois

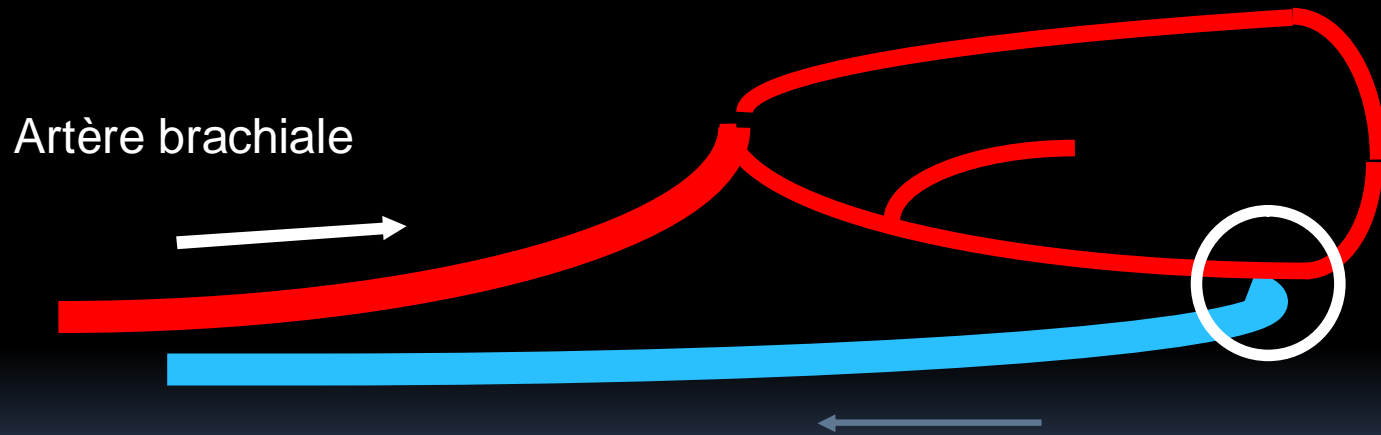


# FAV Radio-Céphalique à 8 kgs



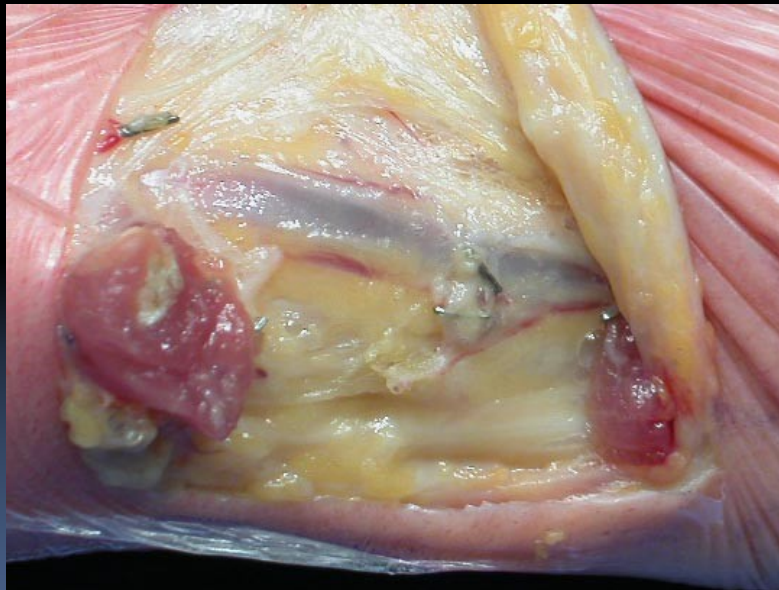
- § Hyperoxalurie
- § DP à 1 an
- § FAV à 2 ans, 8kg
- § HD à 3 ans
- § Re-anast.
- § TRSPL rein + foie à 3 ans 1/2
- § Ligature FAV à 6 ans

# FAV Ulna-Basilique



# FAV Ulno-Basilique

Microchirurgie +++



À un mois



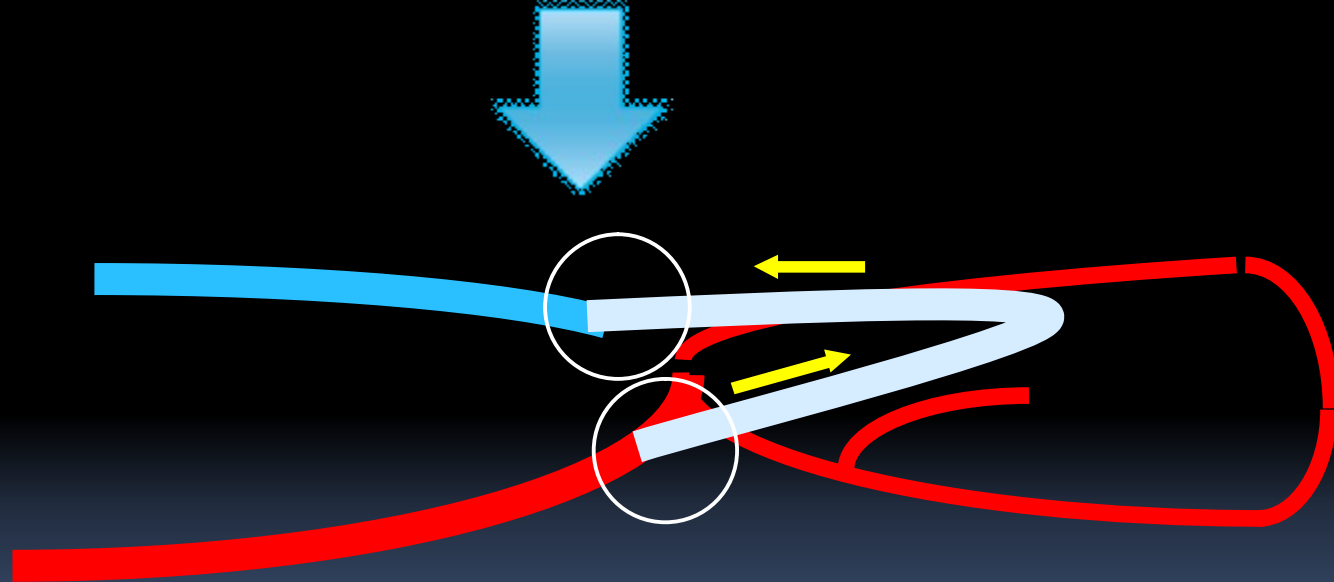
**FAV Distale**



**Prothèse en boucle avant-bras ?**

# Prothèse en boucle avant-bras

Sténose veineuse secondaire



**FAV Distale**

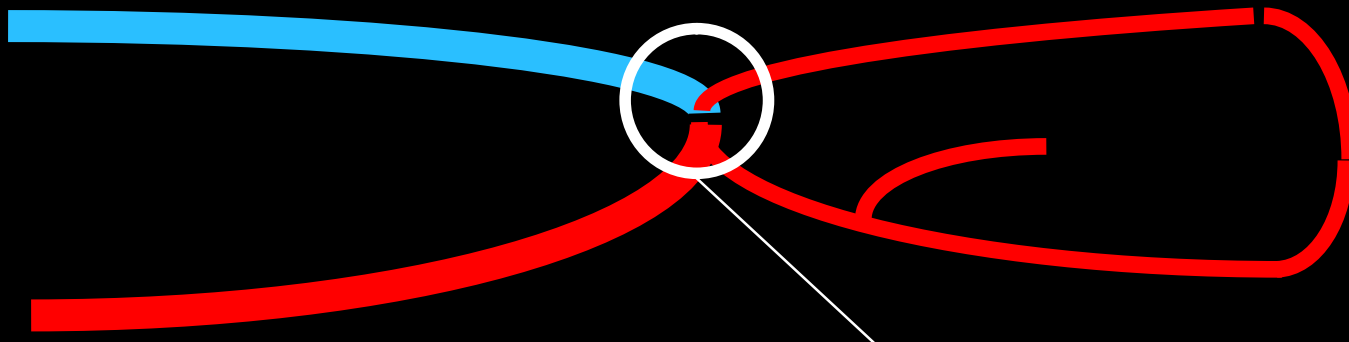


~~Prothèse en boucle avant-bras ?~~



**FAV Proximale**

# FAV Proximale



FAV Céphalique

FAV Basilique (+ superficialisation en 2 temps)

**FAV Distale**

~~**Prothèse en boucle avant-bras**~~

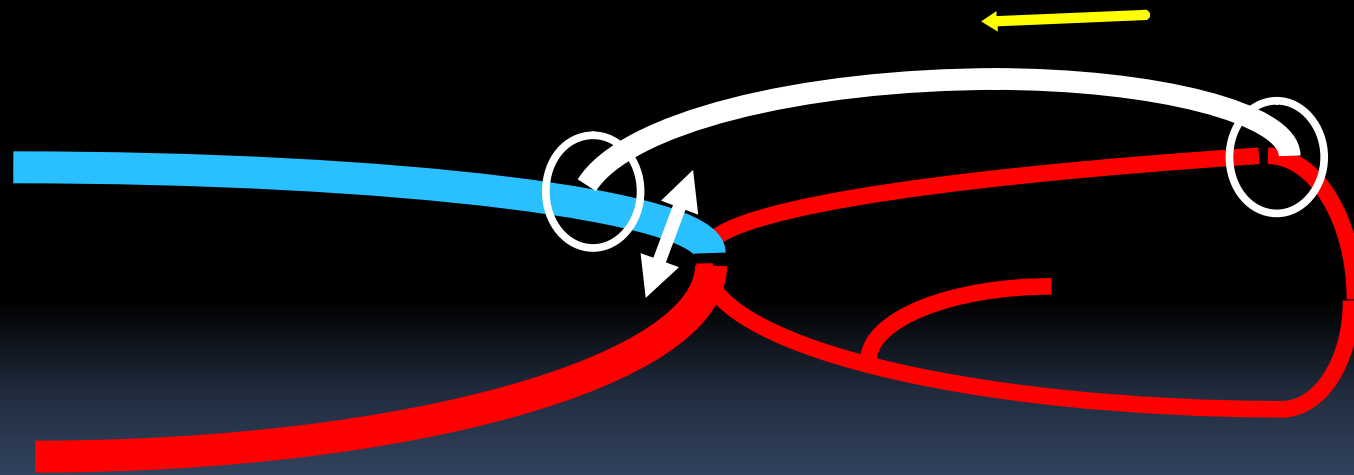
**FAV Proximale**

**Hyper- Débit / Ischémie**

**Prothèse Rectiligne Distale**



# Prothèse rectiligne distale



brachial artery

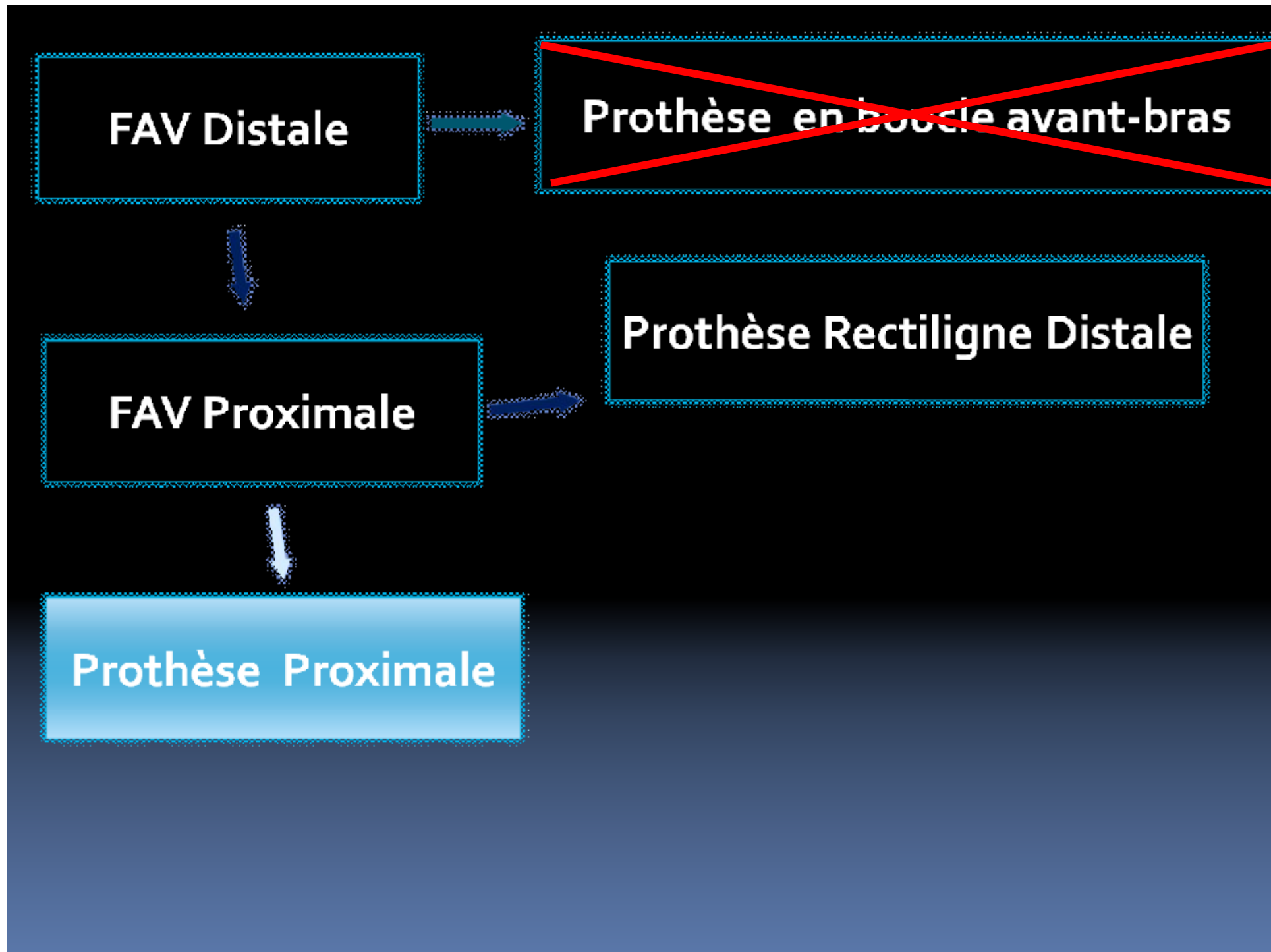
**FAV Distale**

~~**Prothèse en boucle avant-bras**~~

**FAV Proximale**

**Prothèse Rectiligne Distale**

**Prothèse Proximale**

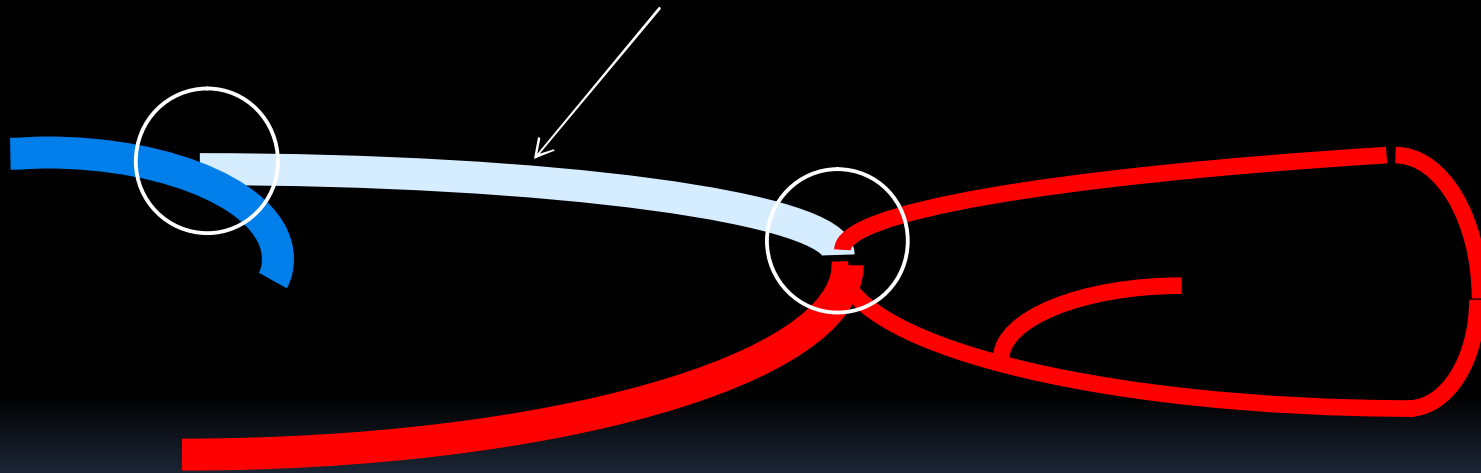


# Prothèse Proximale



Veine Axillaire

PTFE



**FAV Distale**

~~**Prothèse en Boucle Distale**~~

**FAV Proximale**

**Prothèse Rectiligne Distale**

**Prothèse Proximale**

**A. Exotiques & KT « Définitifs »**

# Abords Exotiques

## § Pontages ?

- ú Thoraciques: sténose v. précoce
- ú Membres inférieurs: infection, sténose
- ú Artério-Artériels: non

## § Superficialisation

- ú Veine Fémorale
- ú Veine Brachiale

# Superficialisation Veine Fémorale



7 ans + tard



# Superficialisation Veine Brachiale



# Cathéters Définitifs

## § Jugulaire :

- ú échoguidage
- ú échanges sur guide

## § Sous-clavier : uniquement si définitif

## § Fémoral :

- ú thrombose, infection

## § Exotiques :

Azygos

Cave inférieur : trans-hépatique, lombaire ...

[pbourquelot@sfav.org](mailto:pbourquelot@sfav.org)